

JUKI®

No. 0095-00

1979-1

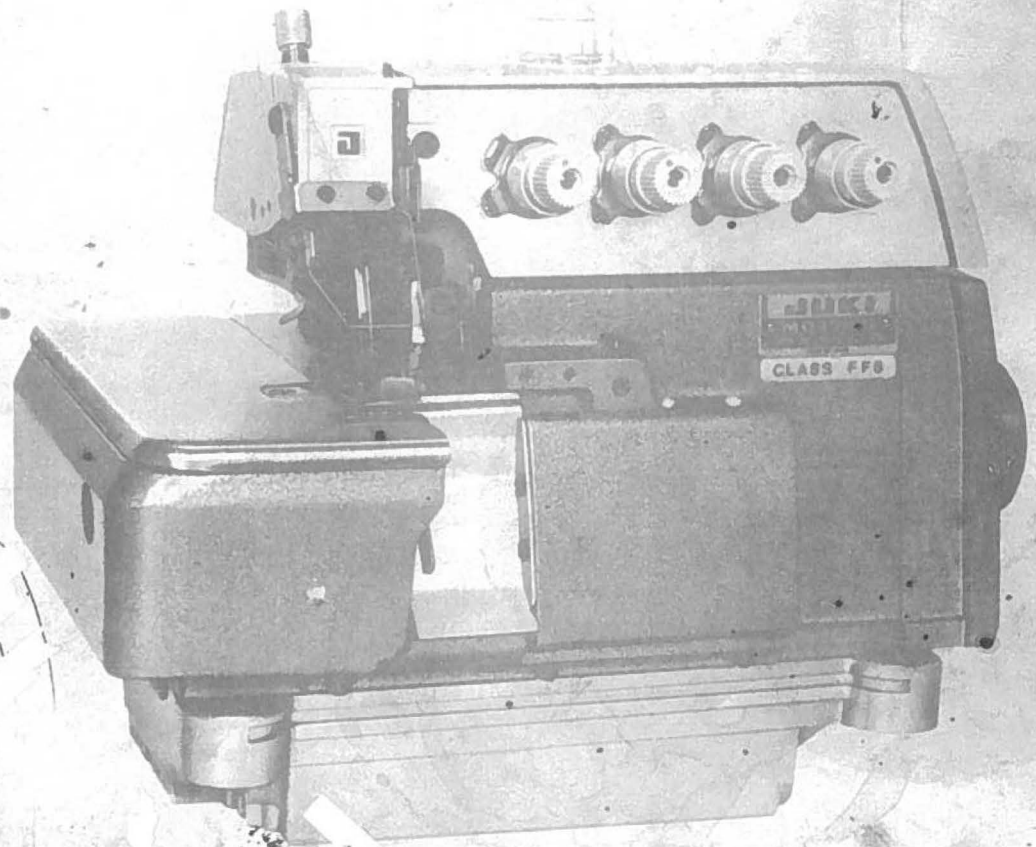
BE516GSOPJA

model **MO-1516G**

高速極厚物用安全縫ミシン

Extra Heavy Duty, 2-Needle, 5-Thread,
Safety Stitch
Industrial Sewing Machine

PARTS BOOK



TOKYO JUKI INDUSTRIAL CO., LTD.

HOW TO MAKE USE OF THIS PARTS BOOK

- As a basic principle, this parts book is divided into various sections according to the functions of respective parts.
- The part numbers of parts shown in the figure indicate the corresponding numbers(Ref.No.) shown by the Index.
- Explanation of codes

- ① * mark means this part is changed from the previous parts book.
 - ② 001 refer to "Note" explanation at bottom of page.
- Codes on the "E.C. (Engineering change)" column
 - ① A.10/74 Added from October, 1974
 - ② D.1/75 Obsoleted from January, 1975
 - ③ When D.(obsoleted) and A.(added) are indicated together
D.12/74
A.12/74
 - ④ When previous parts (Obsoleted part) and new parts (Added parts) are not interchangeable with each other:
In this case, even obsoleted parts(D.) can be ordered with the obsoleted part number, so select the parts with changed dates and place your orders.

(Example)

Ref. No.	Note	Part No.	Description	E.C.	品名	Amt. Req. 数量
	注記	品番		変更年月		
1	*	B1401-100-000	Needle bar	D.12/74	ハリボー	-
1-1	*	B1401-100-000-A	Needle bar	A.12/74	ハリボー	1

- ④ In case when previous parts and new part are interchangeable with each other:
In this case the new part number is replaced on the "品名(Japanese)" column of the previous parts, so please order by the new part number.

(Example)

Ref. No.	Note	Part No.	Description	E.C.	品名	Amt. Req. 数量
	注記	品番		変更年月		
1	*	B1105-200-000	Frame cover	D.12/74	B1105-300-000	-
	*	B1105-300-000	Frame cover	A.12/74	フレームカバー	1

- C.3/75 This indicates error was discovered in March, 1975 and so it was corrected to a new part number. Please note that in this case, the corrected part number is shown in the part number column and the wrong part number is shown in the "品名(Japanese)" column, so please order by the correct part number.

(Example)

Ref. No.	Note	Part No.	Description	E.C.	品名	Amt. Req. 数量
	注記	品番		変更年月		
1	*	B1105-500-000	Frame cover	C.3/75	B1105-600-000	1
		↑ Correct No.			↑ Wrong No.	

- M.5/75 The amount required is changed from March, 1975
The new amount required is shown in the "Amt. Req." column.

3) Codes on the "Amt. Req." column

- ① 2 Indicates amount required is 2.
- ② 2.0 Indicates length in meters. (unit is meter)
- ③ - Indicates parts obsoleted from the parts book.
- ④ (1) Indicates sub parts which construct the assembly part.
Assembly part is shown as "asm." and クミ in Japanese, in the "Description" column.

(Example)

Ref. No.	Note	Part No.	Description	E.C.	品名	Amt. Req. 数量
	注記	品番		変更年月		
10		B1105-900-0A0	Frame cover asm.		フレームカバー クミ	1
11		B1105-900-000	Frame cover		フレームカバー	(1)
12		SS-8110310-SP	Screw 11/64-40 L=2.8		トメネジ 11/64-40 L=2.8	(2)

When Ordering The Spare Parts:

In order to ensure that we deliver the correct parts to you, please clearly state when ordering the corresponding PART NUMBER (e.g. B1109-012-A00) and also the PARTS BOOK NUMBER (e.g. 0010-01, given at the top right of the cover) or the MACHINE SERIAL NUMBER, because there are some parts which have been changed.

パーツブックの見方

- このパーツブックは、原則として、機構別に分類された各項目からなっております。
- 図に示された部品の品番は、図にふられてある No.(Ref. No.) に対応するインデックスによって、その品番がわかります。
- 記号の説明

1) "注記"欄の記号

- ☆印……前回のパーツブックに比較して今回変更された部品を意味します。
- 印……ページ下の"注記"の説明を参照して下さい。

2) "変更年月"欄の記号

- A. 10/74……1974年10月より追加された。
- D. 1/75……1975年1月より削除された。
- D. (削除)、A. (追加) が連記してある場合、

D. 12/74
A. 12/74

① 部品の互換性がない変更の場合

この場合は削除 (D) された品番でも御注文できますから、変更年月により、いずれかの部品を選択して御注文下さい。

Ref. No.	Note	Part No.	Description	E.C.	品名	Amt. Req. 数量
	注記	品番		変更年月		
1	☆	B1401-100-000	Needle bar	D.12/74	ハリボー	—
1-1	☆	B1401-100-000-A	Needle bar	A.12/74	ハリボー	1

② 部品の互換性がある場合の変更

この場合は、旧部品の和文品名欄にそれにかわる新しい品番が記入してありますので、新しい品番で御注文下さい。

Ref. No.	Note	Part No.	Description	E.C.	品名	Amt. Req. 数量
	注記	品番		変更年月		
1	☆	B1105-200-000	Frame cover	D.12/74	B1105-300-000	—
	☆	B1105-300-000	Frame cover	A.12/74	フレームカバー	1

- C. 3/75……1975年3月に品番のミスが判明した為、正しい品番に訂正された。
この場合は品番欄に正しい品番を、和文品名欄に間違いの品番が記入してありますので、正しい品番で御注文下さい。

Ref. No.	Note	Part No.	Description	E.C.	品名	Amt. Req. 数量
	注記	品番		変更年月		
1	☆	B1105-500-000	Frame cover	C.3/75	B1105-600-000	1
		↑ 正しい品番			↑ 間違っていた品番	

- M. 5/75……1975年5月より数量が変更になった。
この場合数量欄には新しい数量が表示してあります。

3) "数量"欄の記号

- 2……数量、2個を表わします。
- 2.0……長さ、2メートルを表わします。(単位はメートルです)
- ……このパーツブックから削除された部品です。
- (1)……組部品を構成している子部品を表わします。
組部品は品名欄に英文で "asm." 和文で クミ と表示してあります。

Ref. No.	Note	Part No.	Description	E.C.	品名	Amt. Req. 数量
	注記	品番		変更年月		
10		B1105-900-0A0	Frame cover asm.		フレームカバー クミ	1
11		B1105-900-000	Frame cover		フレームカバー	(1)
12		SS-8110310-SP	Screw 11/64-40 L=2.8		トメネジ 11/64-40 L=2.8	(2)

補用部品注文の際の御注意

このパーツブックに記載されている補用部品を御注文の際は、部品の番号(例えば、B1109-012-A00)で御注文下さい。合わせて、御覧のパーツブックの管理番号(表紙右上、例えば、No. 0010-01)又は、機械番号を御連絡頂ければ幸いです。

改良のため部品の一部が変更になる場合がありますのでご了承下さい。

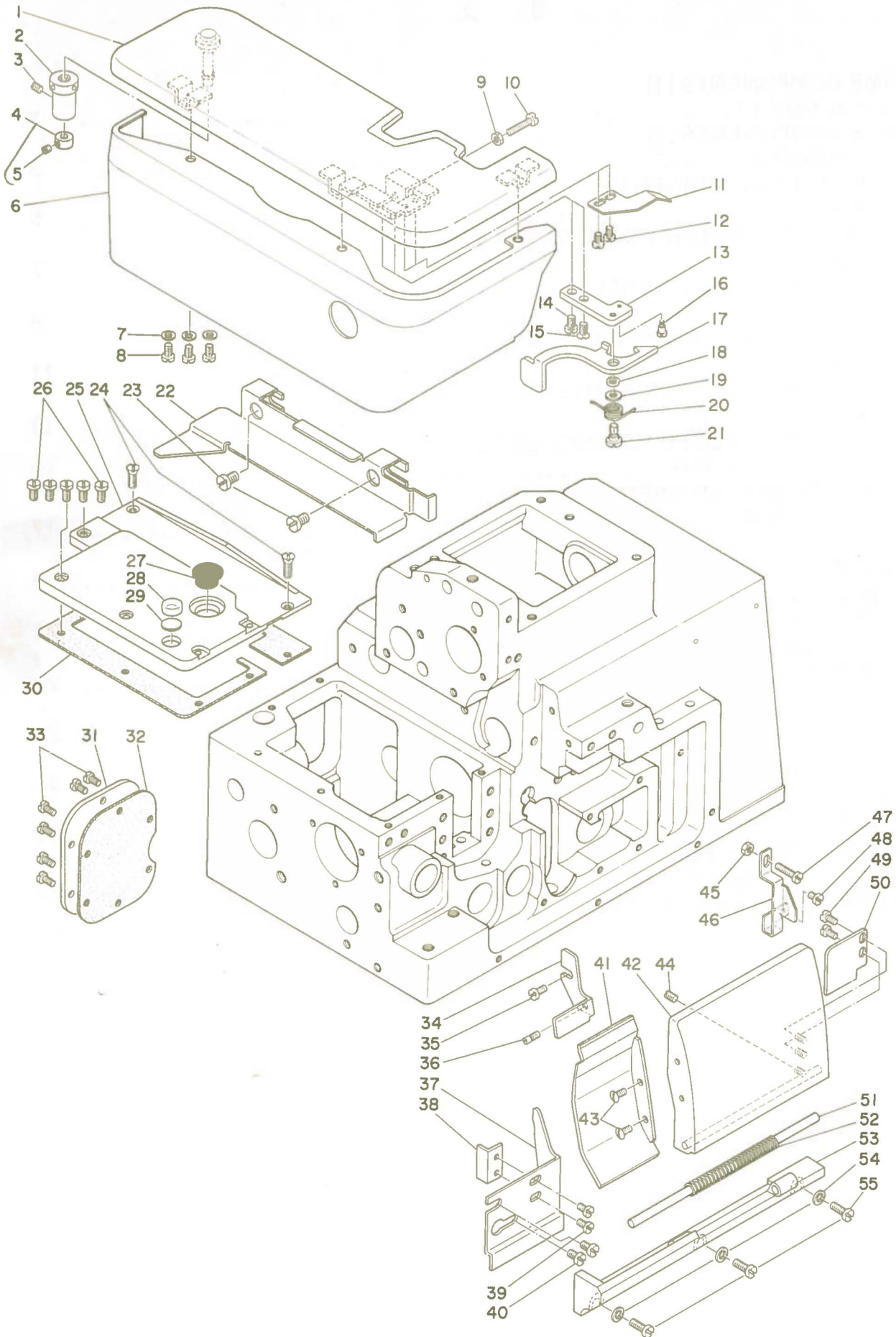
CONTENTS

目 次

1. FRAME COMPONENTS (1)	
フレーム関係(1).....	1
2. FRAME COMPONENTS (2)	
フレーム関係(2).....	3
3. CRANKSHAFT COMPONENTS	
主軸関係.....	5
4. NEEDLE DRIVING SHAFT COMPONENTS	
針駆動軸関係.....	7
5. PRESSER FOOT COMPONENTS	
押工関係.....	9
6. FEED MECHANISM COMPONENTS (1)	
送り関係(1).....	11
7. FEED MECHANISM COMPONENTS (2)	
送り関係(2).....	13
8. UPPER & LOWER LOOPER COMPONENTS	
上ルーパ、下ルーパ関係.....	15
9. CHAIN LOOPER COMPONENTS	
二重環ルーパ関係.....	17
10. THREAD TENSION COMPONENTS	
糸調子関係.....	19
11. UPPER & LOWER KNIFE COMPONENTS	
上メス、下メス関係.....	21
12. OIL LUBRICATION MECHANISM COMPONENTS	
給油装置関係.....	23
13. SEMI-SUNKEN TYPE TABLE COMPONENTS	
卓上式テーブル関係.....	25
14. FULLY-SUNKEN TYPE TABLE COMPONENTS	
全沈式テーブル関係.....	26
15. THREAD STAND COMPONENTS	
糸立装置関係.....	27
16. EXCLUSIVE PARTS FOR MO-1516G-FM6	
MO-1516G-FM6専用部品.....	29
17. NUMERICAL INDEX OF PARTS	
索引.....	30

1. FRAME COMPONENTS (I)

フレーム関係 (I)



1. FRAME COMPONENTS (1)				フレーム関係(1)		
Ref. No.	Note 注記	Part No. 品番	Description	E. C. 変更年月	品名	Amt. Req. 個数
1		115-01053	CLOTH PLATE ASM.		ヌノタイ クミ	1
2		115-01301	ECCENTRIC BUSHING		ヌノタイ アンシンフツシ	1
3		SS-8110422-TP	SCREW 11/64-40 L=4		トメネシ 11/64-40 L=4	1
4		CS-040051A-SD	THRUST COLLAR D=4 W=5 ASM.		スラストウケ D=4 W=5 クミ	1
5		SS-8080310-TP	SCREW 1/8-44 L=2.8		トメネシ 1/8-44 L=2.8	(1)
6		115-01202	CLOTH PLATE COVER		ヌノタイカハ-	1
7		WP-0371016-SD	WASHER 3.7X8.0X1.0		ヒラサカネ 3.7X8.0X1	3
8		SS-4090610-SP	SCREW 9/64-40 L=6.0		ナハネシ 9/64-40 L=6	3
9		NS-6090310-SP	NUT 9/64-40		6カクナツ 9/64-40	1
10		SS-6091510-SP	SCREW 9/64-40 L=15.0		ヒラネシ 9/64-40 L=15	1
11		115-01707	STOPPER SPRING		ヌノタイ ストツハ-ハネ	1
12		SS-7090520-SP	SCREW 9/64-40 L=4.5		マルヒラネシ 9/64-40 L=4.5	2
13		115-01509	LEVER BASE		ヌノタイ カイイレハ-クミ	1
14		SS-6110610-TP	SCREW 11/64-40 L=6.0		ヒラネシ 11/64-40 L=6.0	1
15		SS-2110930-SP	SCREW 11/64-40 L=8.7		マルヒラネシ 11/64-40 L=8.7	1
16		SD-0280401-SL	HINGE SCREW D=2.80 H=4.0		タツネシ D=2.80 H=4	1
17		115-01400	LEVER		ヌノタイ カイイレハ-	1
18		115-01608	COLLAR		カイイレハ-ヒラネ カラ-	1
19		WP-0371016-SD	WASHER 3.7X8.0X1.0		ヒラサカネ 3.7X8.0X1	1
20		B2216-481-000	THREAD GUIDE SPRING		カム イトツナイ ハネ	1
21		SD-0500301-SP	HINGE SCREW D=5.00 H=3.0		タツネシ D=5 H=3	1
22		115-00907	CLOTH PLATE SIDE COVER		ヌノタイ ヨコカハ-	1
23		SS-7120640-SP	SCREW 3/16-28 L=6.0		マルヒラネシ 3/16-28 L=6	2
24		SS-1090930-SP	SCREW 9/64-40 L=8.6		ヒラネシ 9/64-40 L=8.6	2
25		115-02002	FEED MECHANISM COVER		オクリフタ	1
26		SS-7090910-SP	SCREW 9/64-40 L=8.5		マルヒラネシ 9/64-40 L=8.5	5
27		B1179-552-000	RUBBER PLUG		アタ キツフ	1
28		B1151-704-000	VIBRATION-PROOF PLUG		ヌノタイ ホ-シツセン	1
29	001	B1154-704-000	SPACER		ヌノタイ ホ-シツセン ス-ツ	2
30		115-02101	GASKET		オクリフタ ハツキ	1
31		115-03109	COVER		チヨセツツナ フタ	1
32		115-03208	GASKET		チヨセツツナ フタ ハツキ	1
33		SS-4090610-SP	SCREW 9/64-40 L=6.0		ナハネシ 9/64-40 L=6	6
34		115-03000	CHIP GUARD COVER, UPPER		ヌノクスクハ- ウエ	1
35		SS-6090630-SP	SCREW 9/64-40 L=6.0		ヒラネシ 9/64-40 L=6	1
36		SS-8090870-SP	SCREW 9/64-40 L=8.1		トメネシ 9/64-40 L=8.1	1
37		115-02804	CHIP GUARD COVER, LEFT		ヌノクスクハ- ヒタリ	1
38		115-02903	CHIP GUARD COVER STOPPER		ヌノクスクハ- ヒタリ ストツハ-	1
39		SS-6090630-SP	SCREW 9/64-40 L=6.0		ヒラネシ 9/64-40 L=6	2
40		SS-7110510-SP	SCREW 11/64-40 L=5.0		マルヒラネシ 11/64-40 L=5	2
41	002	115-02705	CHIP GUARD COVER		ヌノクスクハ-	1
42		115-02309	LOOPER COVER		ル-ハカハ-	1
43		SS-5090610-SP	SCREW 9/64-40 L=6.0		トラスネシ 9/64-40 L=6	2
44		SS-8090540-SP	SCREW 9/64-40 L=5.0		トメネシ 9/64-40 L=5	1
45		NS-6090310-SP	NUT 9/64-40		6カクナツ 9/64-40	1
46		115-02606	LOOPER COVER STOPPER		ル-ハカハ- ストツハ-	1
47		SS-7091410-SP	SCREW 9/64-40 L=13.5		マルヒラネシ 9/64-40 L=13.5	1
48		SS-6090630-SP	SCREW 9/64-40 L=6.0		ヒラネシ 9/64-40 L=6	1
49		SS-7090520-SP	SCREW 9/64-40 L=4.5		マルヒラネシ 9/64-40 L=4.5	2
50		115-02507	LOOPER COVER PLATE		ル-ハカハ- イタ	1
51		115-02408	LOOPER COVER HINGE PIN		ル-ハカハ- ヒツシシク	1
52		B1140-716-000	SPRING		ル-ハカハ- ハネ	1
53		115-02200	LOOPER COVER BRACKET		ル-ハカハ- ウケタイ	1
54		WP-0371016-SD	WASHER 3.7X8.0X1.0		ヒラサカネ 3.7X8.0X1	3
55		SS-7091110-SP	SCREW 9/64-40 L=10.5		マルヒラネシ 9/64-40 L=10.5	3

Note (注記) ◇01.....Depending on the machine frame,
0~2 sets of this part will be used.

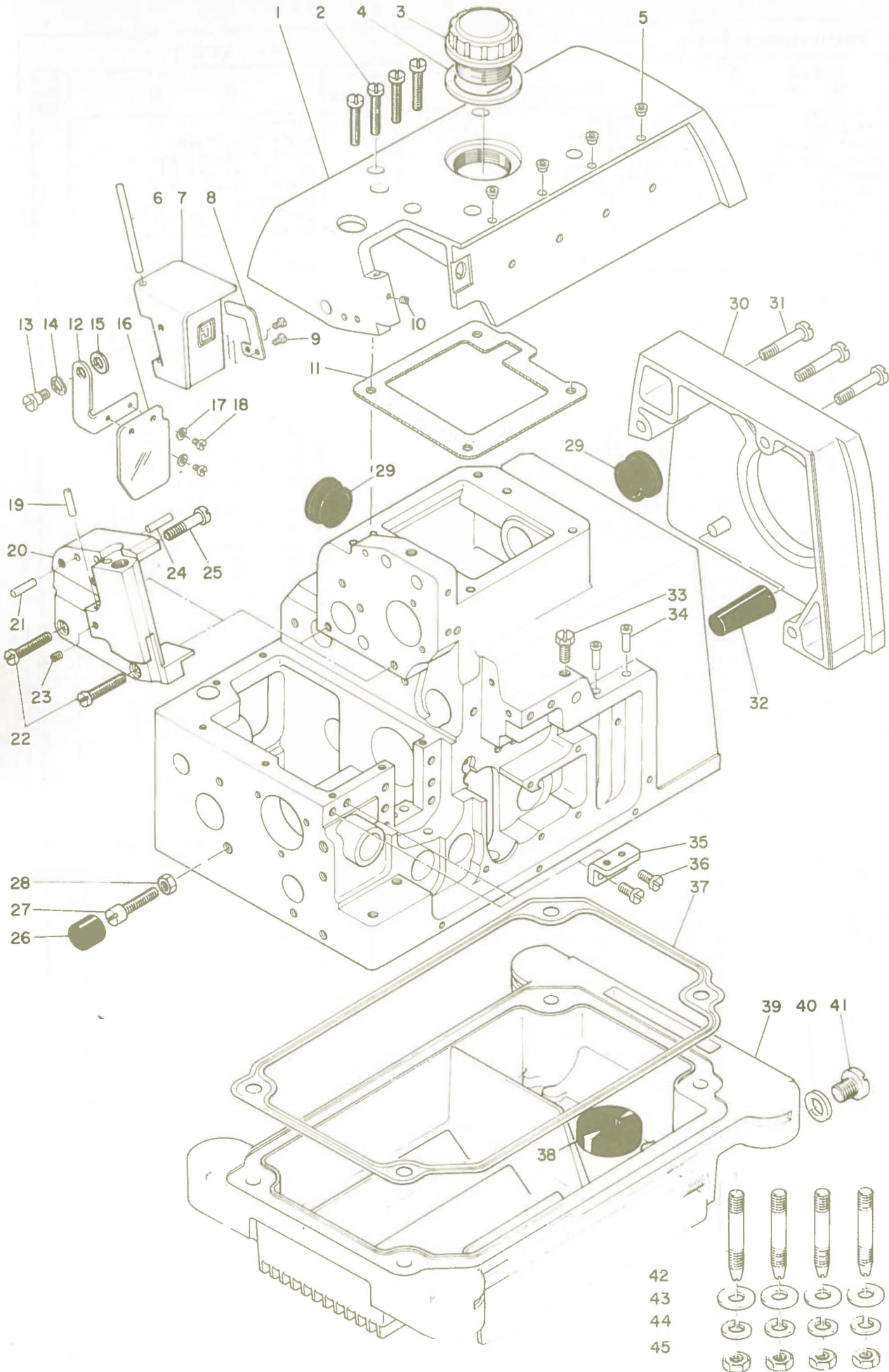
◇02.....Exclusive part for MO-1516G-FF6

ミシン頭部により0~2枚使用します。

MO-1516G-FF6 専用

2. FRAME COMPONENTS (2)

フレーム関係 (2)



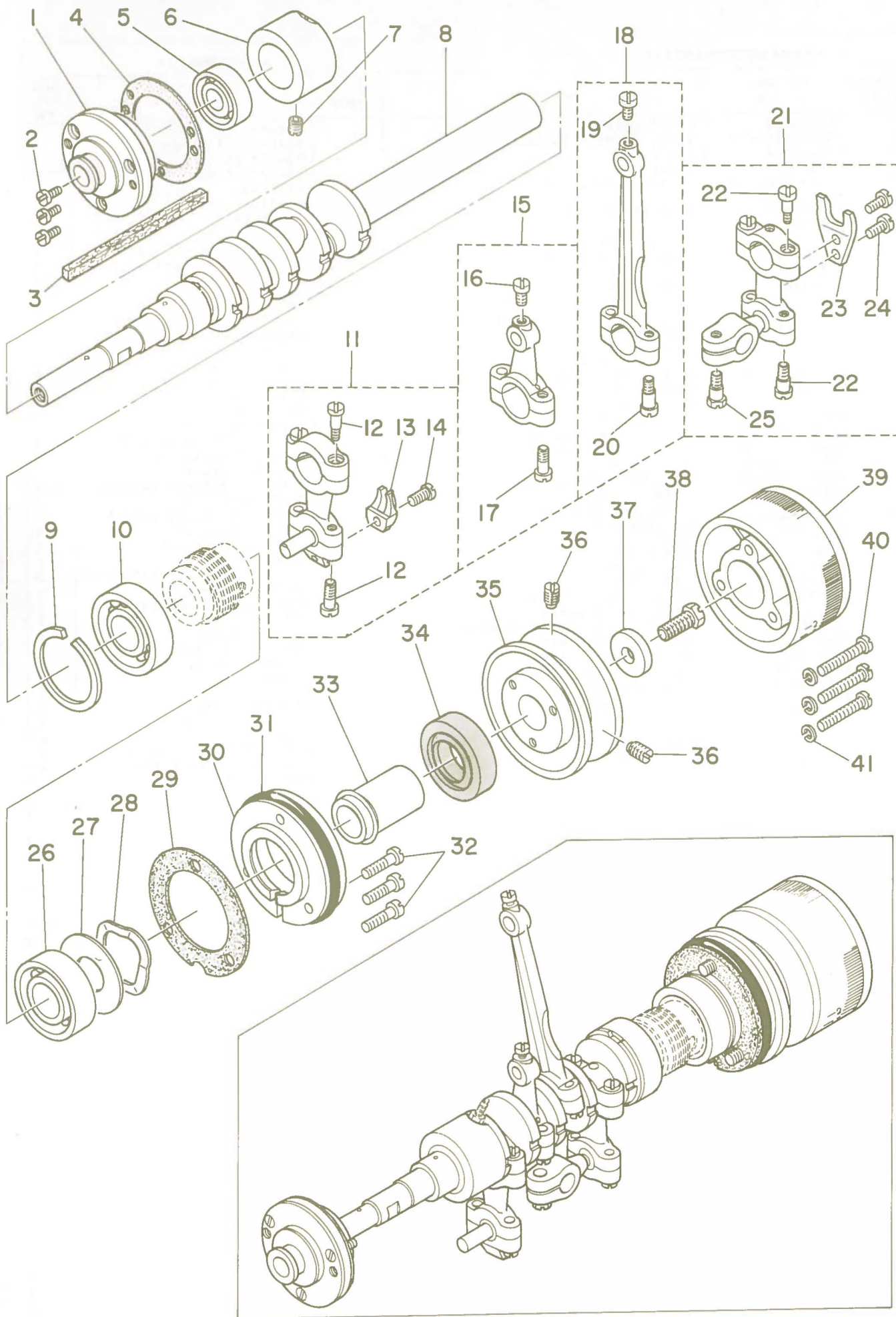
2. FRAME COMPONENTS (2)

フレーム関係(2)

Ref. No.	Note 注記	Part No. 品番	Description	E. C. 変更年月	品名	Amt. Req. 個数
1		115-00303	UPPER COVER		ウツカハ=	1
2		SS-6122510-SP	SCREW 3/16-28 L=15.0		ヒラネシ 3/16-28 L=15	4
3		115-00709	OIL CAP		チユ=277 フタ	1
4		115-00808	GASKET		チユ=277 ハツツキ	1
5		B1124-804-000	THREAD GUIDE, SMALL		イトミチ シヨ=	4
6		B1131-804-000	PIN		モニタカハ= ピン	1
7		115-00451	FACE PLATE COVER ASN'		モニタカハ= クミ	1
8		115-00501	SPRING		モニタカハ= ハツ	1
9		SS-6080410-SP	SCREW 1/8-44 L= 4.0		ヒラネシ 1/8-44 L= 4	2
10		SS-8090410-SP	SCREW 9/64-40 L= 3.5		トメネシ 9/64-40 L=3.5	1
11		115-00600	UPPER COVER GASKET		ウツカハ= ハツツキ	1
12		115-04701	SAFETY PLATE BASE		メ ホコカハ= タイ	1
13		SD-0500301-SP	HINGE SCREW D= 5.00 H= 3.0		クワンネシ D= 5 H= 3	1
14		WZ-0541510-KP	WAVED WASHER 5.4X9.0X0.3		ワミカシワカネ 5.4X9.0X0.3	1
15		MAI-1201600	WASHER		サカカネ	1
16		115-04602	SAFETY PLATE		メ トコカハ=	1
17		WP-0330500-J18	SPRING WASHER		ヒラネシカネ コカクツク 1/3	2
18		SS-7080510-SP	SCREW 1/8-44 L= 4.5		メヒラネシ 1/8-44 L= 4.5	2
19		115-22406	STOPPER PIN		オウエウチ ストツハ=	1
20		115-00204	SIDE COVER		ソクモンカハ=	1
21		R1505-804-000	HINGE SHAFT		オウエウチ ヒンシシク	1
22		SS-6122510-SP	SCREW 3/16-28 L=15.0		ヒラネシ 3/16-28 L=15	2
23		SS-8110510-SP	SCREW 11/64-40 L= 5.0		トメネシ 11/64-40 L=5	1
24		R1505-804-000	HINGE SHAFT		オウエウチ ヒンシシク	1
25		SS-6152440-SP	SCREW 15/64-28 L=23.5		ヒラネシ 15/64-28 L=23.5	1
26		115-03505	RUBBER CUSHION		ヌノタイ ホ=シコカ	1
27		SS-6152440-SP	SCREW 15/64-28 L=23.5		ヒラネシ 15/64-28 L=23.5	1
28		NS-6150310-SP	NUT 15/64-28		6カクナツト 15/64-28	1
29		B1166-122-000	RUBBER CAP		シタシク メクラフタ ヤツツ	2
30		115-03307	BELT COVER		ヘルトカハ=	1
31		SS-6153040-SP	SCREW 15/64-28 L=30.0		ヒラネシ 15/64-28 L=30	3
32		115-03406	RUBBER CUSHION		ヘルトカハ= ホ=シコカ	1
33		SS-9151210-TP	SCREW 15/64-28 L=11.8		6カクヘルト 15/64-28 L=11.8	1
34		B1150-804-000	THREAD GUIDE, LARGE		イトミチ タイ	2
35		115-01905	THROAT PLATE BASE SUPPORT B		ハリイタタイ B サツエ	1
36		SS-6121010-SP	SCREW 3/16-28 L=10.0		ヒラネシ 3/16-28 L=10	2
37		115-03901	OIL RESERVOIR GASKET		アフヲタマリ ハツツキ	1
38		B8228-125-000	OIL RESERVOIR MAGNET		シシヤク	1
39		115-03802	OIL RESERVOIR		アフヲタマリ	1
40		B8219-125-000	OIL DRAIN CAP GASKET		ハイユアツタ ハツツキ	1
41		SS-6741010-SP	SCREW 3/8-28 L=10.0		ヒラネシ 3/8-28 L=10	1
42		115-03703	SCREW STUD		シチユ=ホルト	4
43		WP-0751576-SD	WASHER 7.5X19.0X1.5		ヒラネシカネ 7.5X19.0X1.5	4
44		WS-0822010-KP	SPRING WASHER		ハネサツカネ 8.2X15.0X2	4
45		NS-6680410-SP	NUT 9/32-28		6カクナツト 9/32-28	4

3. CRANKSHAFT COMPONENTS

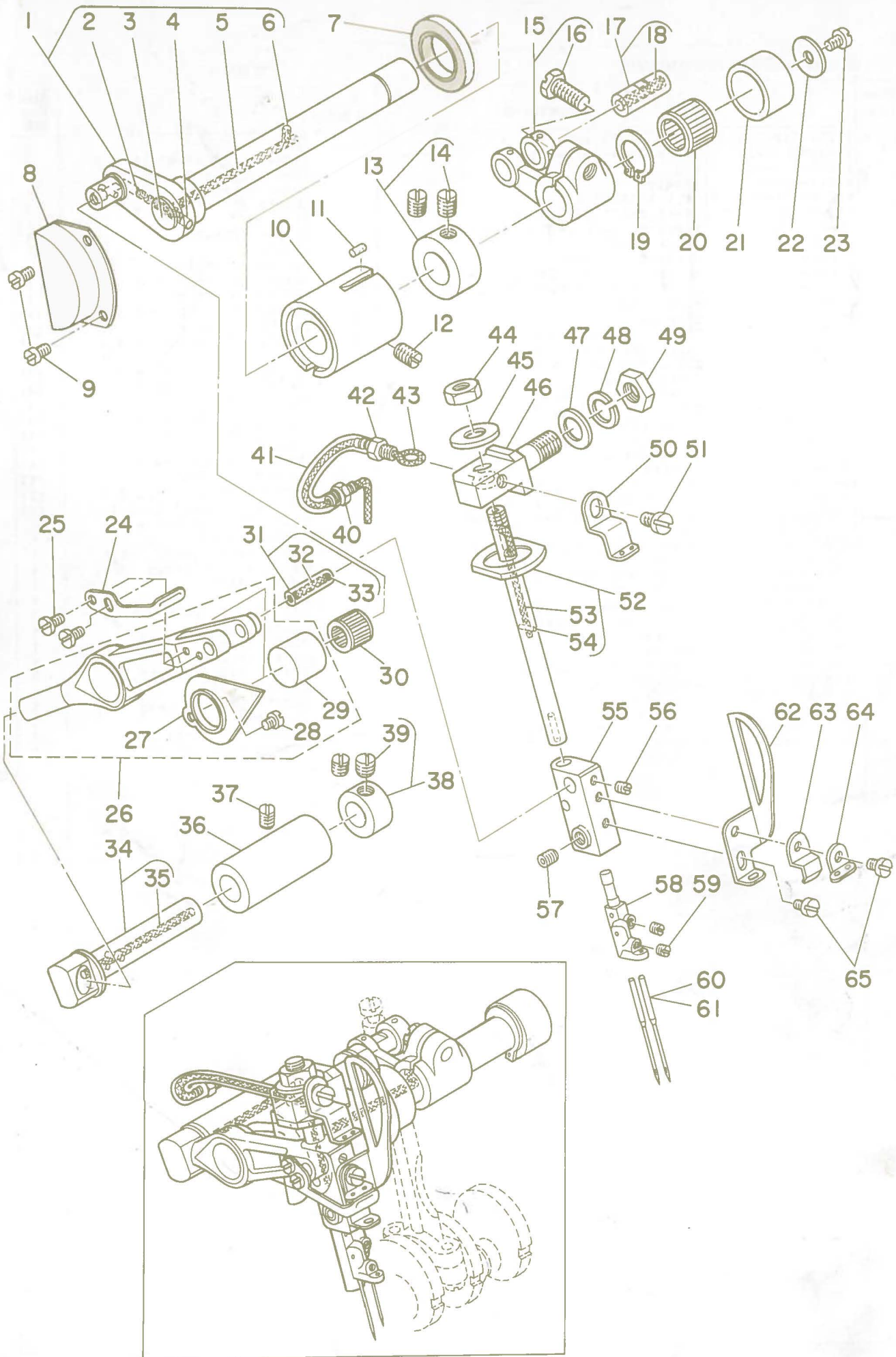
主軸關係



3. CRANKSHAFT COMPONENTS				主軸関係		
Ref. No.	Note 注記	Part No. 品番	Description	E. C. 変更年月	品名	Amt. Req. 個数
1		B1214-716-000	CRANK SHAFT BUSHING D		Dメタル	1
2		SS-6090810-SP	SCREW 9/64-40 L=7.5		ヒラネジ 9/64-40 L=7.5	3
3		B1215-816-000	FELT		Uメタル フェルトリング	1
4		B1219-804-000	GASKET		Dメタル ハブピン	1
5		B1215-804-000	BALL BEARING D		シユシク ボールベアリング D	1
6		115-10708	CRANK SHAFT BUSHING C		Cメタル	1
7		SS-8120740-SP	SCREW 3/16-28 L=7.0		トメネジ 3/16-28 L=7	1
8		115-10104	CRANK SHAFT		シユシク	1
9		B1212-704-000	BEARING RETAINER		ボールベアリング トメ	1
10		B1211-804-000	BEARING B FOR CRANK SHAFT		シユシク ボールベアリング B	1
11		B2116-816-0A0	LOWER LOOPER DRIVING BALL ARM ASM.		シタル-ハ タワウチ クミ	1
12		SD-0450701-TP	HINGE SCREW		タネネジ D=4.50 H=7.0	(4)
13		B2526-804-000	STOPPER		ル-ハ ロット フレトメ	(1)
14		SS-7110910-TP	SCREW 11/64-40 L=8.5		マルヒラネジ 11/64-40 L=8.5	(1)
15		115-67559	KNIFE DRIVING ROD ASM.		ウウメスロツト クミ	1
16		SS-7110710-SP	SCREW 11/64-40 L=7.0		マルヒラネジ 11/64-40 L=7	(1)
17		SD-0450701-TP	HINGE SCREW		タネネジ D=4.50 H=7.0	(2)
18		115-15053	CONNECTING ROD ASM.		ハリクツ-ロット クミ	1
19		SS-7110710-SP	SCREW 11/64-40 L=7.0		マルヒラネジ 11/64-40 L=7	(1)
20		SD-0450701-TP	HINGE SCREW		タネネジ D=4.50 H=7.0	(2)
21		115-44053	UPPER LOOPER ROD ASM.		ウウル-ハ ロット クミ	1
22		SD-0450701-TP	HINGE SCREW		タネネジ D=4.50 H=7.0	(4)
23		115-45001	STOPPER		ウウル-ハ ロット フレトメ	(1)
24		SS-7110910-TP	SCREW 11/64-40 L=8.5		マルヒラネジ 11/64-40 L=8.5	(2)
25		SS-9121210-TP	SCREW 3/16-28 L=13.5		6カクネジ 3/16-28 L=13.5	(1)
26		B1210-804-000	BEARING A FOR CRANK SHAFT		シユシク ボールベアリング A	1
27		115-10609	WASHER		ハベアリング ウケイ	1
28		WZ-2640310-KH	WAVED WASHER 26.4X33.9X3.5		ナミカネ 26.4X33.9X3.5	1
29		115-10906	GASKET		シユシク スラストウケ ハブピン	1
30		115-10401	THRUST RETAINER		シユシク スラストウケ	1
31		RO-4973501-00	RUBBER RING		Oリング	1
32		SS-7121610-SP	SCREW 3/16-28 L=15.5		マルヒラネジ 3/16-28 L=15.5	3
33		115-10500	CRANK SHAFT SLINGER		シユシク スリッパ	1
34		115-10807	OIL SEAL		シユシク オイルシール	1
35		115-10203	HAND WHEEL A		ハスミクマル A	1
36		SS-8151150-SP	SCREW 15/64-28 L=10.5		トメネジ 15/64-28 L=10.5	2
37		WP-0704016-SP	WASHER 7X20X4		ヒラサカネ 7X20X4	1
38		SS-9661610-CP	BOLT 1/4-40		6カクネジ 1/4-40 L=16	1
39		115-10302	HAND WHEEL B		ハスミクマル B	1
40		SS-7112420-SP	SCREW 11/64-40 L=24.0		マルヒラネジ 11/64-40 L=24	3
41		WS-0451040-KP	SPRING WASHER 4.5X8.5X1.0		ハネサカネ 4.5X8.5X1	3

4. NEEDLE DRIVING SHAFT COMPONENTS

針驅動軸關係



4. NEEDLE DRIVING SHAFT COMPONENTS

針駆動軸関係

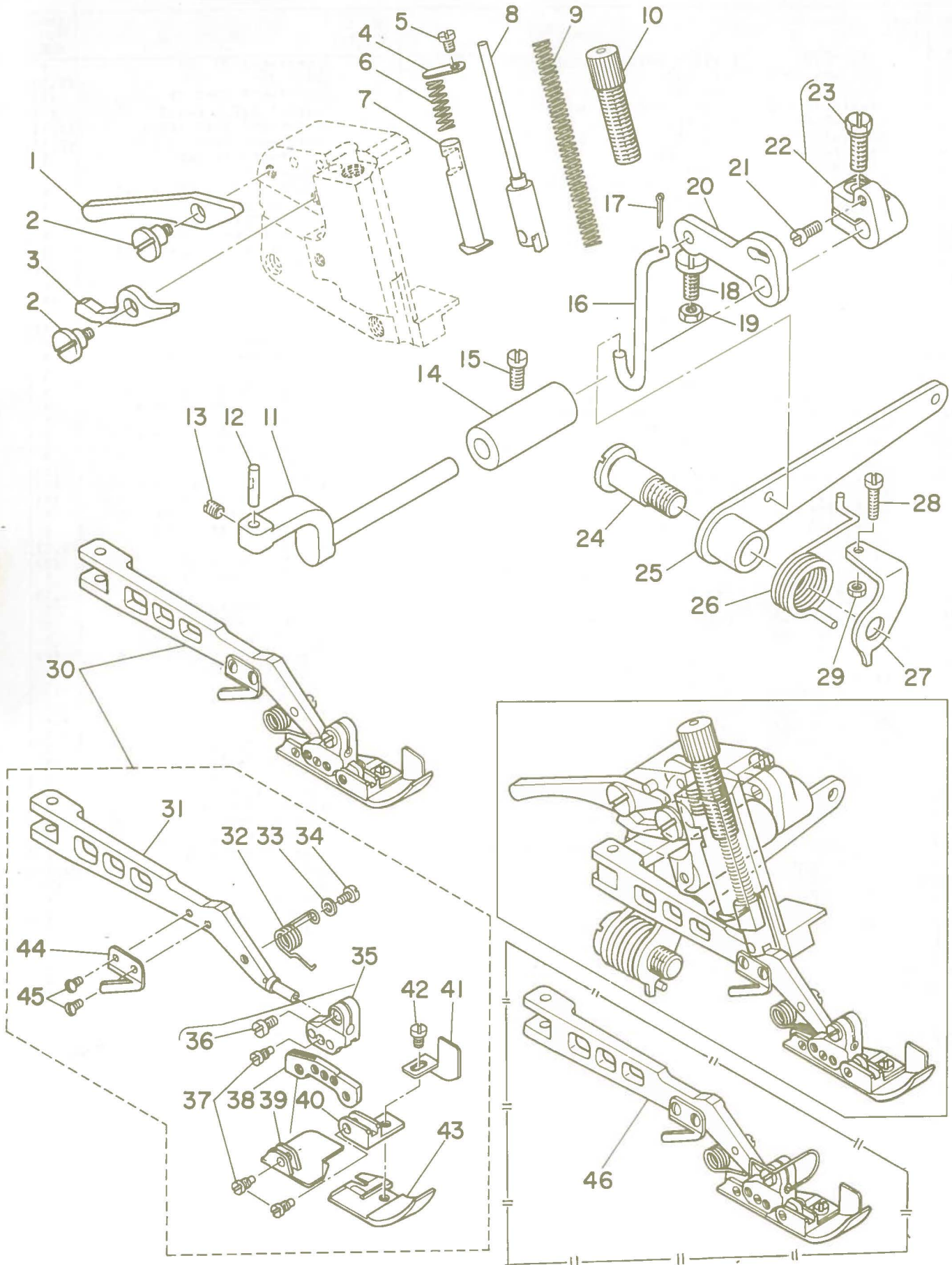
Ref. No.	Note 注記	Part No. 品番	Description	E. C. 変更年月	品名	Amt. Req. 個数
1		115-17653	NEEDLE DRIVING SHAFT ASM.		ハリクト*=シク クミ	1
2		R3512-704-00B	OIL WICK		アクリル コシ	(0,1)
3		115-17505	OIL CAP		ハリクト*=シク アフキヲ フタ	(1)
4		TA-0180401-M0	PLUG 1.8X2.1 L=4.3		トメネシ 1.8X2.1 L=4.3	(1)
5		B3510-704-000	OIL FELT		ハリクト*=シク フェルト (チヨウ)	(0,1)
6		B3511-704-000	OIL FELT		ハリクト*=シク フェルト	(0,1)
7		115-17802	OIL SEAL		ハリクト*=シク オイルシール	1
8		115-16507	COVER		カンリコ=カハ	1
9		SS-7090530-SP	SCREW 9/64-40 L= 4.5		マルヒラネシ 9/64-40 L= 4.5	2
10		115-17703	BUSHING, FRONT		ハリクト*=シク マシメタル	1
11		B3525-704-000	OIL FELT		ハリクト*= マシメタル フェルト	1
12		SS-8120740-SP	SCREW 3/16-28 L=7.0		トメネシ 3/16-28 L=7	1
13		CS-1201010-SH	THRUST COLLAR ASM.		スラストワ D=12.0 W=10 クミ	1
14		SS-8660610-TP	SCREW 1/4-40 L= 6.0		トメネシ 1/4-40 L=6	(2)
15		B1402-804-0A0	FORKED CRANK ASM.		フタマタ クランク クミ	1
16		SS-9151210-TP	SCREW 15/64-28 L=11.6		6カクナツト 15/64-28 L=11.8	(1)
17		B1612-804-CA0	CRANK PIN ASM. C		オクリフタマタ クランクピン C クミ	1
18		CQ-2020000-00	OIL WICK		コシ	(0,1)
19		B1406-804-000	STOP RING		ハリワト*=シク トメワ	1
20	003	B1406-804-00A	NEEDLE DRIVING SHAFT BEARING		ハリワト*=シク ハ*アリソク*	1
21		B1405-804-000	OUTER SLEEVE		ハリワト*=シク カ*イリン	1
22		B1413-804-000	WASHER		ハリワト*=シク ワ*カ*ネ	1
23		SS-6090630-SP	SCREW 9/64-40 L= 4.0		ヒラネシ 9/64-40 L= 6	1
24		115-16101	NEEDLE THREAD PRESSEK		ハリイトオグエ	1
25		SS-6080410-SP	SCREW 1/8-44 L= 4.0		ヒラネシ 1/8-44 L= 4	2
26		115-15152	NEEDLE DRIVING LEVER ASM.		ハリクト*=シク クミ	1
27		115-15301	OIL SHIELD		アフ*ウ*キ*リ*タ	(1)
28		SS-4080320-TP	SCREW 1/8-44 L= 3.4		ア*スシ 1/8-44 L= 3.4	(1)
29		115-15202	OUTER SLEEVE		ハリクト*=シク カ*イリン	(1)
30	003	B1411-804-A00	NEEDLE DRIVING LEVER BEARING		ハリワト*=シク ハ*アリソク*	1
31	003	115-16853	PIN A ASM.		ハリワト*=シク ピン A クミ	1
32		CQ-2020000-00	OIL WICK		コシ	(0,1)
33		115-17307	PLUG		ハリワト*=シク ピン フタ	(2)
34		115-15459	NEEDLE DRIVING LEVER SHAFT ASM.		ハリワト*=シク クミ	1
35		CQ-3030000-00	OIL WICK		コシ	(0,1)
36		115-15509	BUSHING		ハリワト*=シク マタル	1
37		SS-8120740-SP	SCREW 3/16-28 L=7.0		トメネシ 3/16-28 L=7	1
38		CS-0870811-SH	THRUST COLLAR ASM. D=8.73 W=8		スラストワ D= 8.73 W= 8.0	1
39		SS-6110420-TP	SCREW 11/64-40 L= 4.8		ヒラネシ 11/64-40 L= 4.8	(2)
40		SQ-1120451-HZ	CONNECTING SCREW		ヒ*ニル*ハ*イ*フ* ツ*キ*チ	1
41		BP-3000000-00	VINYL TUBE, WHITE D=3		ヒ*ニル*ハ*イ*フ*	0,1
42		SQ-1110401-HZ	CONNECTING SCREW		ヒ*ニル*ハ*イ*フ* ツ*キ*チ	1
43		CQ-2000000-00	OIL WICK		コシ	0,2
44		NS-6660430-SP	NUT 1/4-40		6カクナツト 1/4-40	1
45		WP-0702026-SP	WASHER 7X15X2		ヒラネシ 7X15X2	1
46		115-15905	NEEDLE CLAMP GUIDE SHAFT BASE		ハリト*メ アンナイホ*=タ*イ	1
47		WP-0850002-SD	WASHER 8.5X18.0X1.6		ヒラネシ 8.5X18.0X1.6	1
48		WS-0822010-KP	SPRING WASHER		ハ*ネシ 8.2X15.0X2	1
49		NS-6700340-SP	NUT 5/16-24		6カクナツト 5/16-24	1
50		115-50704	THREAD TAKE-UP GUIDE		ハリイト テンヒツクカ*イト*	1
51		SS-7110310-SP	SCREW 11/64-40 L= 5.0		マルヒラネシ 11/64-40 L= 5	1
52		115-15855	NEEDLE CLAMP GUIDE SHAFT ASM.		ハリト*メ アンナイホ*= クミ	1
53		CQ-2020000-00	OIL WICK		コシ	(0,1)
54		115-17406	OIL WICK		ハリト*メ アンナイホ*=キ*コ*=コ*イ*ト	(1)
55		115-15608	NEEDLE CLAMP BASE		ハリト*メ タ*イ	1
56		SS-8090410-SP	SCREW 9/64-40 L=3.5		トメネシ 9/64-40 L=3.5	1
57		SS-8110422-TP	SCREW 11/64-40 L=4		トメネシ 11/64-40 L=4	1
58		115-15707	NEEDLE CLAMP		ハリト*メ	1
59		SS-8080310-TP	SCREW 1/8-44 L=2.8		トメネシ 1/8-44 L=2.8	2
60	004	MTV-640B1900	NEEDLE TVX64 #19		ハリ TVX64 #19	2
61	005	MC-2630012-00	NEEDLE B-64 NM120		ハリ B-64 NM120	2
62		115-16200	NEEDLE THREAD TAKE-UP LEVER		ハリイトテンヒツク	1
63		115-16002	SPRING		ハリイトオグエ ハ*ネ	1
64		115-16705	THREAD GUIDE		ハリイトオグエ イ*ト*アン*ナイ	1
65		SS-6080410-SP	SCREW 1/8-44 L= 4.0		ヒラネシ 1/8-44 L= 4	2

Note (注記) ◊03..... Selective part
 ◊04..... Special order part
 ◊05..... Standard part

選択部品
 国内用
 輸出用

5. PRESSER FOOT COMPONENTS

押工関係



5. PRESSER FOOT COMPONENTS

押工関係

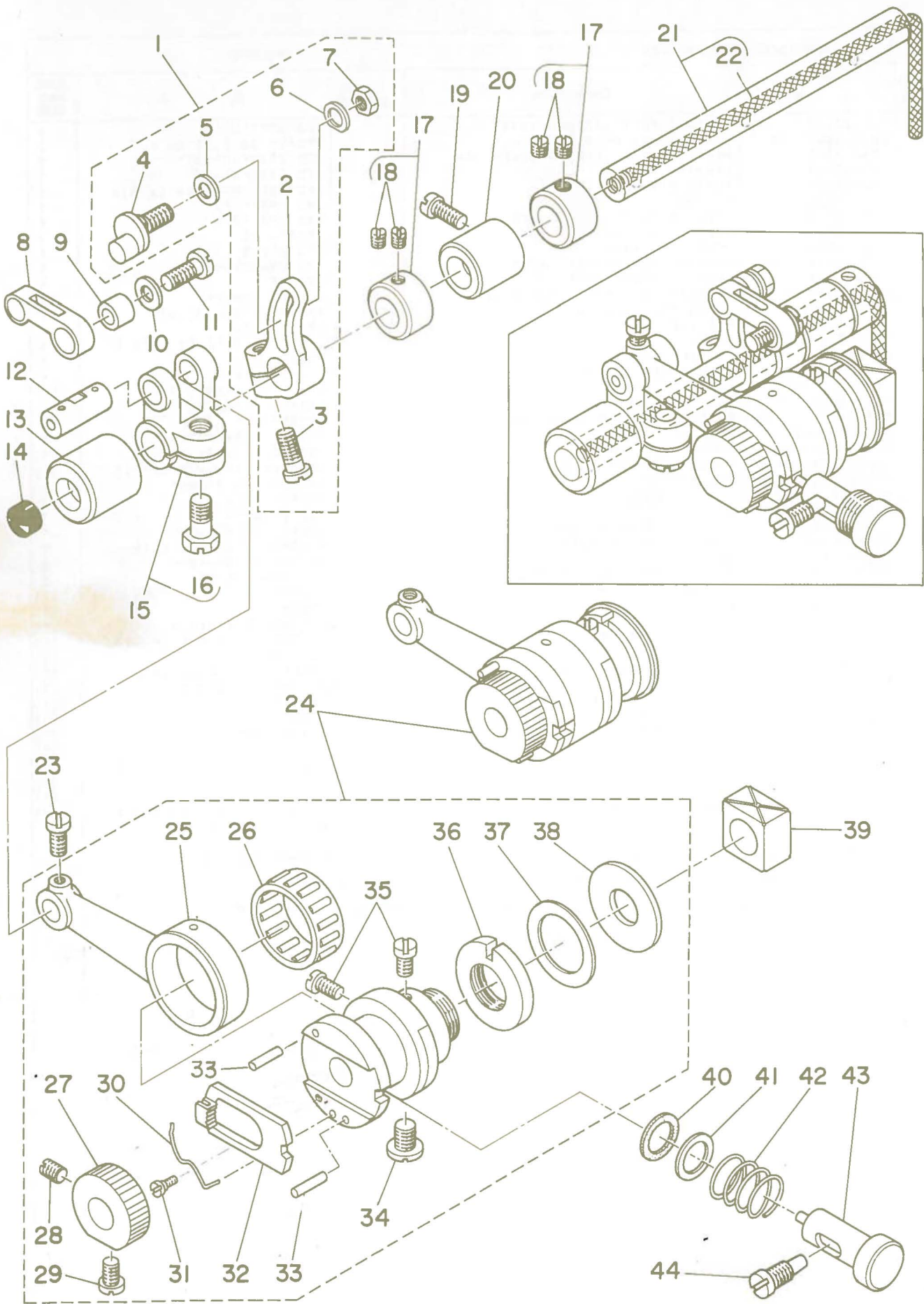
Ref. No.	Note	Part No. 品番	Description	E. C. 変更年月	品名	Amt. Req. 個数
1		115-22208	PRESSER FOOT LIFTING LEVER		オウエ ヒヤクワレハハ-	1
2		SD-0640471-SP	HINGE SCREW D= 6.35 H= 4.7		タムンネシ D= 6.35 H= 4.7	2
3		115-22307	PRESSER FOOT LIFTING LEVER ARM		オウエ ヒヤクワレハハ-ウチ	1
4		115-22505	WASHER		オウエ ヒヤクワレハハ-ワシ	1
5		SS-7090510-SP	SCREW 9/64-40 L= 4.6		マルヒラネシ 9/64-40 L= 4.6	1
6		115-22604	SPRING		オウエ ヒヤクワレハハ	1
7		115-22109	PRESSER FOOT LIFTING BAR		オウエ ヒヤクワレハハ-	1
8		115-22950	PRESSER BAR ASM.		オウエハハ- クミ	1
9		B1515-804-00B	PRESSER SPRING		オウエ ハハ B	1
10		B1516-804-000-A	PRESSER SPRING REGULATOR		オウエ チヨ-セツネシ	1
11		115-21002	PRESSER FOOT SHAFT		オウエシク	1
12		B1534-804-000	PRESSER FOOT ARM HINGE SHAFT		オウエウチ ヒンシシク	1
13		SS-8110510-SP	SCREW 11/64-40 L= 5.0		トメネシ 11/64-40 L=5	1
14		115-21101	BUSHING		オウエシク メタル	1
15		SS-6121020-SP	SCREW 3/16-28 L= 9.5		ヒラネシ 3/16-28 L= 9.5	1
16		B1527-804-000	LIFTING HOOK		オウエウチ フック	1
17		PD-0201000-0B	COTTER PIN 1.8X10		クリピン 1.8X10	1
18		SS-6121240-SP	SCREW 3/16-28 L=12		ヒラネシ 3/16-28 L=12	1
19		NS-6120310-SP	NUT 3/16-28		6カクナツ 3/16-28	1
20		B1503-704-000-A	PRESSER FOOT LIFTING ARM		オウエウチ ウチ	1
21		B1536-804-000	PIN		オウエシク スラストウチピン	1
22		B1535-804-0A0	THRUST ARM ASM.		オウエシク スラストウチ クミ	1
23		SS-9151210-TP	SCREW 15/64-28 L=11.8		6カクネルト 15/64-28 L=11.8	(1)
24		B1525-804-000	HINGE SCREW		オウエウチレハハ- タムンネシ	1
25		B1523-804-0A0	LIFTING LEVER		オウエウチレハハ- クミ	1
26		B1526-804-000	SPRING		オウエウチレハハ- ハハ	1
27		B1529-804-000	LIFTING LEVER STOPPER		オウエウチレハハ- スツハ-	1
28		SS-7111410-SP	SCREW 11/64-40 L=14.0		マルヒラネシ 11/64-40 L=14	1
29		NS-6110310-SP	NUT 11/64-40		6カクナツ 11/64-40	1
30	002	115-21259	TRIPLE HINGED TRACTOR FOOT ASM.		タムンネイヨ- オウエ クミ	1
31		115-21200	PRESSER FOOT ARM		オウエウチ	(1)
32		115-22000	SPRING		オウエウチ ハハ	(1)
33		WP-0350516-SD	WASHER 3.5X6X0.5		ヒラウカネ 3.5X6X0.5	(1)
34		SS-7080320-SP	SCREW 1/8-44 L=4.9		マルヒラネシ 1/8-44 L= 4.9	(1)
35		115-21754	HINGE ARM ASM.		ヒンシウチ クミ	(1)
36		SS-6090650-SP	SCREW 9/64-40 L= 6.0		ヒラネシ 9/64-40 L= 6	(1)
37		115-22703	HINGE SCREW		タムンネイオウエ ヒンシネシ	(3)
38		115-21507	PRESSER FOOT HINGE		オウエヒンシ	(1)
39		115-21408	REAR PRESSER FOOT		ウシロオウエ	(1)
40		115-21606	FRONT PRESSER FOOT HINGE		マエオウエ ヒンシ	(1)
41	002	115-21804	CLOTH PRESSER		ヌノオウエ	(1)
42		SS-7080510-SP	SCREW 1/8-44 L= 4.5		マルヒラネシ 1/8-44 L= 4.5	(1)
43	002	115-21309	FRONT PRESSER FOOT		マエオウエ	(1)
44		115-21903	CHAIN KNIFE		イトキリハ	(1)
45		SS-5060410-SP	SCREW 3/32-56 L= 3.5		マルネシ 3/32-56 L= 3.5	(2)
46	006	115-21275	TRIPLE HINGED TRACTOR FOOT ASM.		タムンネイヨ- オウエ クミ	1

Note (注 記) ◇02.....Exclusive part for MO-1516G-FF6
 ◇06.....Special order part (with finger guard)
 Exclusive part for MO-1516G-FF6

MO-1516G-FF6 専用部品
 特別注文部品(指ガード付)
 MO-1516G-FF6 専用

6. FEED MECHANISM COMPONENTS (1)

送り関係 (1)



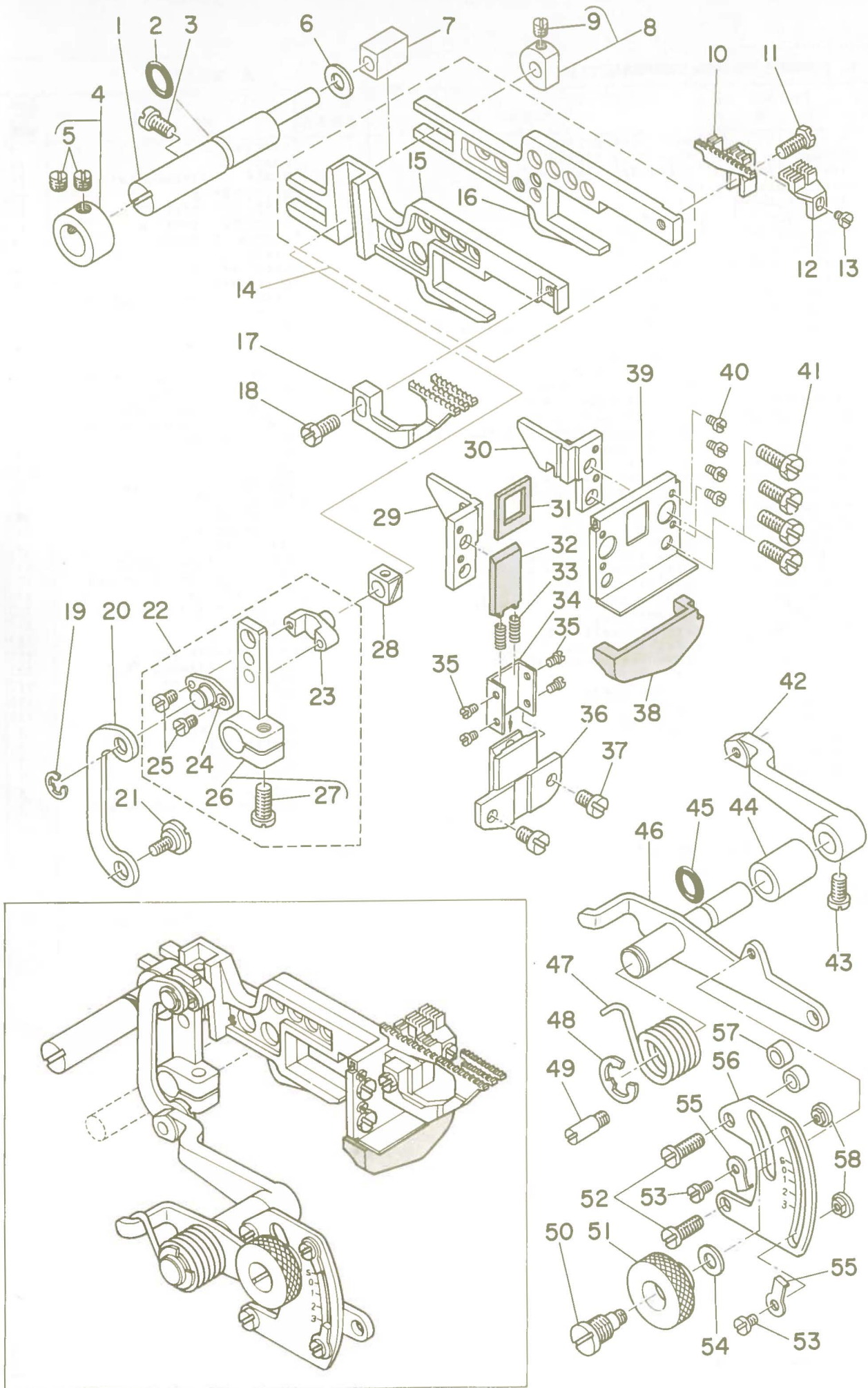
6. FEED MECHANISM COMPONENTS (1)				送り関係(1)		
Ref. No.	Note	Part No. 品番	Description	E. C. 変更年月	品名	Amt. Req. 個数
1		115-30151	MAIN FEED ROCKER ASM.		シユオクリウチ* 7ミ	1
2		115-30102	MAIN FEED ROCKER		シユオクリウチ*	(1)
3		SS-6121220-TP	SCREW 3/16-28 L=11.5		ヒラネシ* 3/16-28 L=11.5	(1)
4		B1617-804-000	PIN		シユオクリウチ* ヒ*ン	(1)
5		B1618-804-000	WASHER		シユオクリウチ* ワ*カ*ネ	(1)
6		B1667-804-000	WASHER B		シユオクリウチ* ワ*カ*ネ B	(1)
7		NS-6120310-SP	NUT 3/16-28		6カクナツト 3/16-28	(1)
8		B1619-804-000	FEED LINK		シユオクリ リンク	1
9		B1620-804-000	COLLAR		シユオクリ ヒ*ンカラ-	1
10		B2107-816-000	WASHER		ロツト* ワ*カ*ネ	1
11		SS-6121220-TP	SCREW 3/16-28 L=11.5		ヒラネシ* 3/16-28 L=11.5	1
12		B1612-804-000	CRANK PIN C		オクリウチ* クランクピン C	1
13		B1614-804-000	FEED ROCKER SHAFT BUSHING, FRONT		オクリシ*ク マ*メ*タル	1
14		B1125-804-000	METAL CAP		オクリシ*ク マ*メ*タル*ヤ*ツ*フ*	1
15		B1611-804-0A0	FORKED LINK ASM.		オクリ ウチ*メ*タル*ク*ク*ミ	1
16		CS-9151210-TP	SCREW 15/64-28 L=11.8		6カク*メ*ルト 15/64-28 L=11.8	(1)
17		CS-095081B-SH	THRUST COLLAR ASM.		スラストワ*ク D=9.53 W=8 ク*ミ	2
18		SS-8110410-TP	SCREW 11/64-40 L=3.5		ト*メ*ネ*シ* 11/64-40 L=3.5	(4)
19		SS-6121020-SP	SCREW 3/16-28 L=9.5		ヒラネシ* 3/16-28 L=9.5	1
20		B1615-804-000	FEED ROCKER SHAFT BUSHING, REAR		オクリシ*ク ウチ*メ*タル	1
21		B1613-804-0A0	ROCKER SHAFT ASM.		オクリ シ*ク	1
22		CQ-2020000-00	OIL WICK		2ピン	(0.3)
23		SS-7110710-SP	SCREW 11/64-40 L=7.0		マルヒラネシ* 11/64-40 L=7	1
24		115-27066	FEED ECCENTRIC BODY ASM.		オクリカ*ム シ*シ*イ*ク*ミ	1
25		B1610-804-000	CRANK ROD		オクリ クランクロツト*	(1)
26	003	B1609-804-000	BEARING		オクリ ハ*ア*リ*ン*ク*	(1)
27		B1605-704-000	RATCHET GEAR		ラチエツト *フ*	(1)
28		SS-8110750-SP	SCREW 11/64-40 L=6.5		ト*メ*ネ*シ* 11/64-40 L=6.5	(1)
29		SS-6110710-TP	SCREW 11/64-40 L=6.5		ヒラネシ* 11/64-40 L=6.5	(1)
30		B1606-704-000	RATCHET PAWL SPRING		ラチエツト オ*ウ*エ*ハ*ネ	(1)
31		SD-0260271-SP	HINGE SCREW 0= 2.60 H= 2.7		ラチエツト	(1)
32		B1604-704-000	RATCHET PAWL		ラチエツト	(1)
33		B1607-704-000	FEED REGULATING PIN		オクリ ヒ*イ*キ*ン*ヒ*ン	(2)
34		SS-6660720-TP	SCREW 1/4-40 L=7		ヒラネシ* 1/4-40 L=7	(1)
35		SS-7110740-TP	SCREW 11/64-40 L=7		マルヒラネシ* 11/64-40 L=7	(2)
36		115-27306	NUT		オクリカ*ム シ*シ*イ*ナ*ツ*ト	(1)
37		115-27405	COUNTER SPRING		ワ*ラ*ハ*ネ	(1)
38		115-27207	WASHER		オクリカ*ム シ*シ*イ*ヤ*	(1)
39		115-28007	SLIPE BLOCK		ジ*ウ*ヂ*オ*クリ カ*ク*コ*マ	1
40		B1651-704-000	FELT		オ*シ*ホ*タ*ン フ*エ*ルト	1
41		B1654-704-000	WASHER		オ*シ*ホ*タ*ン シ*ク*サ*	1
42		B1652-704-000	SPRING		オ*シ*ホ*タ*ン ハ*ネ	1
43		B1650-704-000	PUSH BUTTON STUD		オ*シ*ホ*タ*ン シ*ク	1
44		SS-7151550-SP	SCREW		マルヒラネシ* 15/64-28 L=14.5	1

Note (注記) 003 Selective part

選択部品

7. FEED MECHANISM COMPONENTS (2)

送り関係 (2)



7. FEED MECHANISM COMPONENTS (2)

送り関係(2)

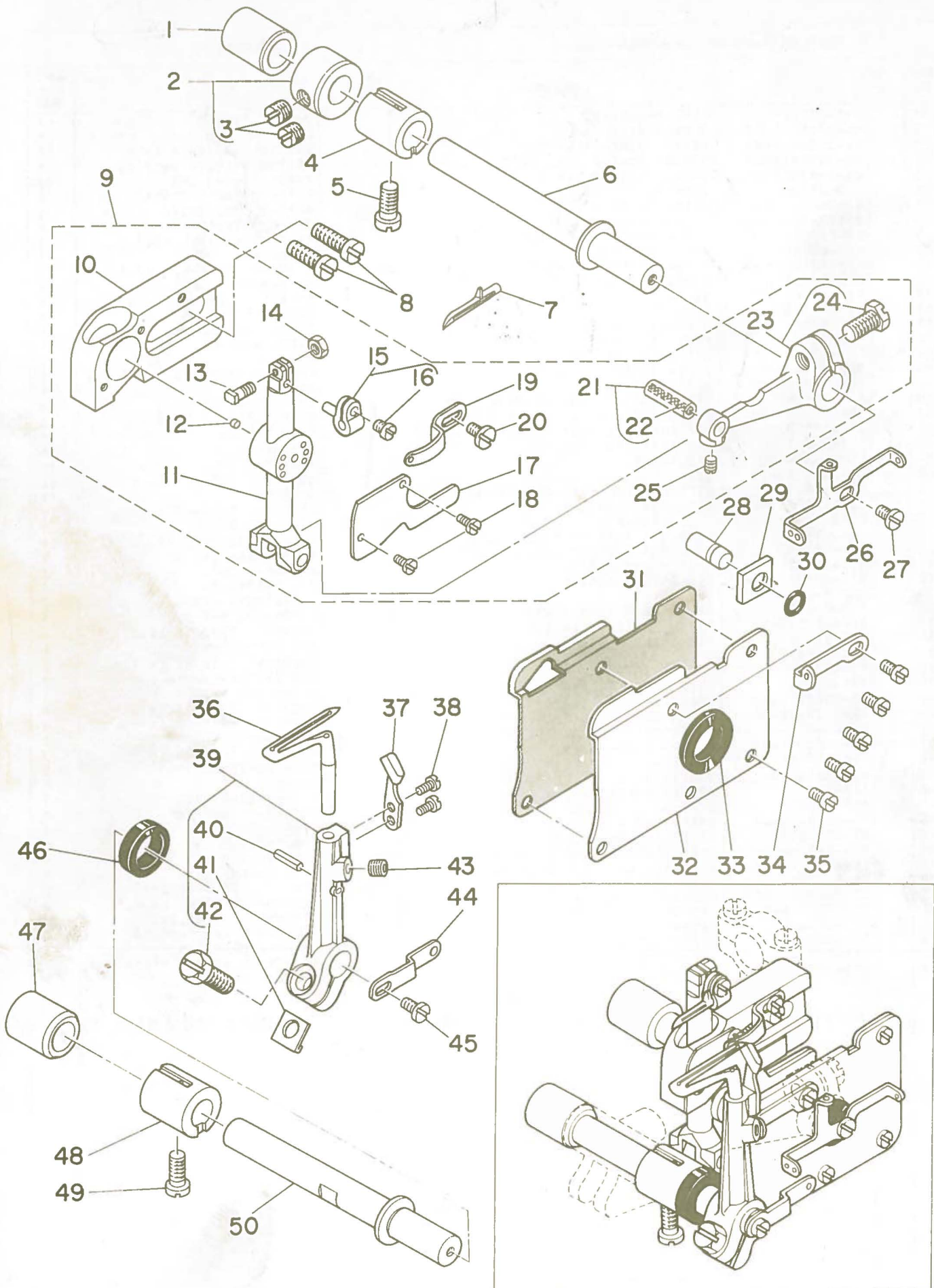
Ref. No.	Note 注記	Part No. 品番	Description	E. C. 変更年月	品名	Amt. Req. 個数
1		115-27702	FEEO BAR SHAFT		ヨード-カン ヲウエシク	1
2		RO-0781901-00	RUBBER RING		オリツク	1
3		SS-7120910-SP	SCREW 3/16-28 L=9.0		マルヒラネシ 3/16-28 L=9	1
4		CS-111101A-SP	THRUST COLLAR ASM. D=11.11 W=10		スラストウケ O=11.11 W=10 クミ	1
5		SS-8660330-SP	SCREW 1/4-40 L=3.0		トメネシ 1/4-40 L=3	(2)
6		115-29906	WASHER		ヨート-カン ヲウエシク ヲカネ	1
7		B1624-704-000	SLIDE BLOCK		ヨート-カン ヲウエ カクマ	1
8		B1627-804-0A0-A	COLLAR ASM.		ヨード-カン ヲウエシク カ5- クミ	1
9		SS-8110410-TP	SCREW 11/64-40 L=3.5		トメネシ 11/64-40 L=3.5	(1)
10		115-28304	MAIN FEED DOG		シユオクリハ	1
11		SS-9111050-SP	SCREW 11/64-40 L=9.5		6カクホルト 11/64-40 L=9.5	1
12		115-28502	AUXILIARY FEED DOG		ホシヨオクリハ	1
13		SS-4080610-SP	SCREW 1/8-44 L=6.4		ナハネシ 1/8-44 L=6.4	1
14		115-27553	MAIN FEED BAR ASM.		シユオクリ ヨート-カン クミ	1
15		115-27603	DIFFERENTIAL FEED BAR		フクオクリ ヨート-カン	(1)
16		115-27504	MAIN FEED BAR		シユオクリ ヨート-カン	(1)
17	002	115-28403	DIFFERENTIAL FEED DOG		フクオクリハ	1
18		SS-9111010-SP	SCREW 11/64-40 L=9.5		6カクホルト 11/64-40 L=9.5	1
19		RE-0500000-K0	SNAP RING 5.0		エカダ トメク 5	1
20		B1640-804-000-A	DIFFERENTIAL FEED DRIVING LINK		サト- チヨ-セツリンク	1
21		SD-0720261-SP	HINGE SCREW D=7.2 H=2.6		タネネシ O=7.2 H=2.6	1
22		115-27959	DIFFERENTIAL FEED ROCKER ASM.		フクオクリウチ クミ	1
23		115-27801	DIFFERENTIAL FEED PIN		フクオクリピン	(1)
24		B1631-804-000-A	PIN COVER		フクオクリピン フタ	(1)
25		SS-6080410-SP	SCREW 1/8-44 L=4.0		ヒラネシ 1/8-44 L=4	(2)
26		115-27967	DIFFERENTIAL FEED ROCKER ASM.		フクオクリウチ	(1)
27		SS-6121220-TP	SCREW 3/16-28 L=11.5		ヒラネシ 3/16-28 L=11.5	(1)
28		B1663-804-000	SLIDE BLOCK		フクオクリピン カクマ	1
29		115-28155	FEEO BAR SUPPORT ASM. LEFT		ヨート-カン ヲウエ ヒタリ クミ	1
30		115-28254	FEEO BAR SUPPORT ASM. RIGHT		ヨート-カン ヲウエ エキ クミ	1
31		115-29203	CHIP GUARD RUBBER		オクリ ホシシユコム	1
32		115-29302	OIL SHIELD RUBBER		オクリ アブラシユコム	1
33		B3208-232-000	SPRING		イトマキシクタイ ハネ	2
34		115-29609	OIL SHIELD RUBBER CASE		アブラシユコム ケ-ス	1
35		SS-4060310-SP	SCREW 3/32-56 L=2.5		ナハネシ 3/32-56 L=2.5	4
36		115-29401	OIL SHIELD BASE		オクリ アブラシユコム	1
37		SS-7120710-SP	SCREW 3/16-28 L=7		マルヒラネシ 3/16-28 L=7.0	2
38		115-29708	RUBBER COVER		オクリ アブラシユコム	1
39		115-29500	CHIP GUARD RUBBER CASE		ホシシユコム ケ-ス	1
40		SS-7060310-SP	SCREW 3/32-56 L=3.0		マルヒラネシ 3/32-56 L=3	4
41		SS-9120910-TP	SCREW 3/16-28 L=9		6カクホルト 3/16-28 L=9	4
42		B1642-804-000-B	DIFFERENTIAL FEED ROCKER		サト- チヨ-セツウチ	1
43		SS-7120910-SP	SCREW 3/16-28 L=9.0		マルヒラネシ 3/16-28 L=9	1
44		B1645-704-000-A	BUSHING		サト- チヨ-セツウチ メタル	1
45		RO-0601501-00	RUBBER RING		オリツク	1
46		115-28650	ROCKER SHAFT ASM.		サト- チヨ-セツウチ クミ	1
47		115-28908	SPRING		サト- チヨ-セツ レバ-ハネ	1
48		RE-0900000-KP	SNAP RING 9		エカダ トメク	1
49		B1508-352-000	STOPPER SCREW		ストッパ-ネシ	1
50		B1646-704-000-A	DIFFERENTIAL FEED HINGE SCREW		サト- タネネシ	1
51		B1647-704-000-A	DIFFERENTIAL FEED LOCK NUT		サト- ロツクナツト	1
52		SS-6121210-SP	SCREW 3/16-28 L=12.0		ヒラネシ 3/16-28 L=12	2
53		SS-7090530-SP	SCREW 9/64-40 L=4.5		マルヒラネシ 9/64-40 L=4.5	2
54		WP-0621016-SD	WASHER 6.2X13.0X1.0		ヒラネシ 6.2X13.0X1	1
55		115-29104	WASHER		サト- チヨ-セツ ストッパ- ヲカネ	2
56		115-28700	DIFFERENTIAL FEED SCALE		サト- チヨ-セツ メネリハ	1
57		115-28809	WASHER		サト- チヨ-セツ メネリハ ヲカネ	2
58		115-29005	STOPPER		サト- チヨ-セツ ストッパ-	2

Note (注記) 002.....Exclusive part for MO-1516G-FF6

MO-1516G-FF6 専用部品

8. UPPER & LOWER LOOPER COMPONENTS

上ルーパー、下ルーパー部品



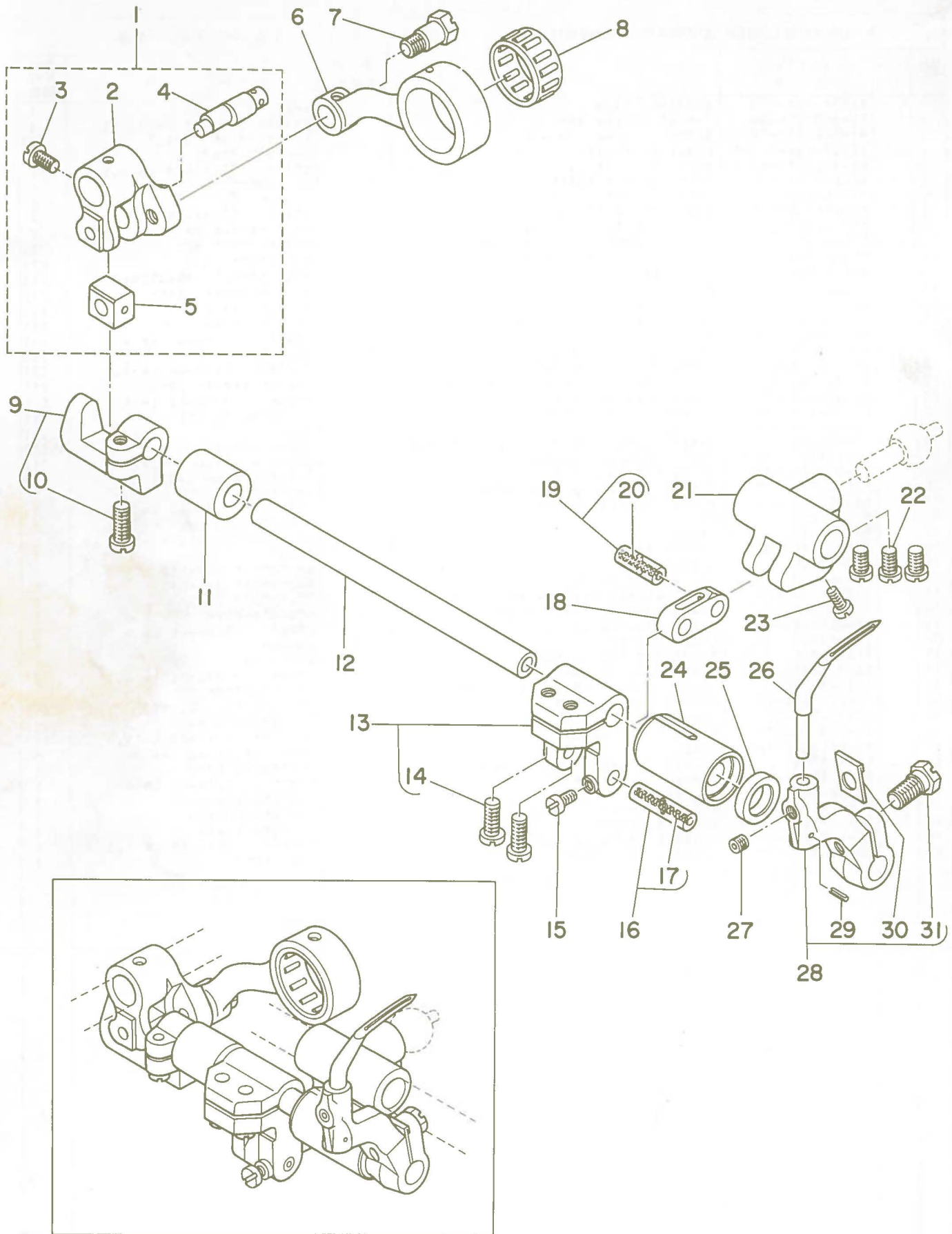
8. UPPER & LOWER LOOPER COMPONENTS

上ルーバ、下ルーバ関係

Ref. No.	Note	Part No. 品番	Description	E. C. 変更年月	品名	Amt. Req. 個数
1		B2509-804-000	BUSHING, REAR		ル=ハ°シク ウシロメタル	1
2		CS-103121A-SH	THRUST COLLAR ASM.		スラストウケ D=17.37 W=12 クミ	1
3		SS-8660530-TP	SCREW 1/4-40 L=4.5		トメネシ 1/4-40 L=4.5	(2)
4		B2507-804-000-B	BUSHING, FRONT		ル=ハ°シク マイメタル	1
5		SS-6121020-SP	SCREW 3/16-28 L=9.5		ヒラネシ 3/16-28 L=9.5	1
6		B2505-704-000	UPPER LOOPER SHAFT		ウツル=ハ°シク	1
7		115-44806	UPPER LOOPER		ウツル=ハ°	1
8		SS-6151440-SP	SCREW 15/64-28 L=14.0		ヒラネシ 15/64-28 L=14	2
9		115-44558	UPPER LOOPER GUIDE ASM.		ウツル=ハ°カ°イト° クミ	1
10		115-44400	UPPER LOOPER GUIDE RETAINER		ウツル=ハ°カ°イト° ヲヤ	(1)
11		115-44350	UPPER LOOPER HOLDER ASM.		ウツル=ハ°カ°イト° クミ	(1)
12		B3526-704-000	OIL FELT		ウツル=ハ°カ°イト° キヨ=コフイルト	(1)
13		115-45803	SCREW		ウツル=ハ°シクウチ° シメネシ°	(1)
14		NS-6090310-SP	NIIT 9/64-40		6カクツツ 9/64-40	(1)
15		115-44756	UPPER LOOPER SUPPORT ARM		ウツル=ハ°シクウチ°	(1)
16		SS-6080410-SP	SCREW 1/8-44 L=4.0		ヒラネシ 1/8-44 L=4	(1)
17		115-44608	UPPER LOOPER GUIDE COVER		ウツル=ハ°カ°イト° フタ	(1)
18		SS-7060610-SP	SCREW 3/32-56 L=5.5		マルヒラネシ 3/32-56 L=5.5	(2)
19		B2524-704-000	UPPER LOOPER THREAD GUIDE, LEFT		ウツル=ハ° イトアツナイ ヒタリ	(1)
20		SS-6090630-SP	SCREW 9/64-40 L=6.0		ヒラネシ 9/64-40 L=6	(1)
21		B1422-804-0A0	NEEDLE DRIVING LEVER PIN		ハリ クトウレハ°= ヒン	(1)
22		CQ-2020000-00	OIL WICK		コシ	(0.1)
23		115-44251	UPPER LOOPER SHAFT DRIVING ARM ASM.		ウツル=ハ°ウチ° クミ	(1)
24		SS-9151210-TP	SCREW 15/64-28 L=11.8		6カクホルト 15/64-28 L=11.8	(1)
25		SS-8080410-TP	SCREW 1/8-44 L=3.5		トメネシ 1/8-44 L=3.5	(1)
26		B2534-704-000	LOOPER THREAD TAKE-UP LEVER		ル=ハ°チンヒ°ン	1
27		SS-6090630-SP	SCREW 9/64-40 L=6.0		ヒラネシ 9/64-40 L=6	1
28		115-45209	PIN		ケ°=シ°コチヒ°ン	1
29		115-45100	GAUGE		ウツル=ハ°カ°イト° ヲヤ	1
30		RO-0371801-00	RUBBER RING		オリンク°	1
31		115-45506	GASKET		ル=ハ°カ°イト° シホ°=ハ°ン ハ°ツキ	1
32		115-45407	OIL SHIELD PLATE		ル=ハ°カ°イト° シホ°=ハ°ン	1
33		B2530-704-000	UPPER LOOPER SHAFT RUBBER RING		ウツル=ハ°シク コムク	1
34		115-45605	LOWER LOOPER THREAD GUIDE		シタル=ハ°イトアツナイ	1
35		SS-6090630-SP	SCREW 9/64-40 L=6.0		ヒラネシ 9/64-40 L=6	5
36		115-44905	LOWER LOOPER		シタル=ハ°	1
37		115-66908	TRAVELING NEEDLE GUARD		イト°=ハリウケ	1
38		SS-6060510-TP	SCREW 3/32-56 L=4.5		ヒラネシ 3/32-56 L=4.5	2
39		115-45357	LOWER LOOPER SUPPORT ARM ASM.		シタル=ハ°シクウチ° クミ	1
40		PS-0200102-KH	SPRING PIN 2.0X10		スプリング°ヒ°ン 2.0X10	(1)
41		B2531-704-000	WASHER		シクウチ° シメワツシヤ°	(1)
42		SS-9151210-TP	SCREW 15/64-28 L=11.8		6カクホルト 15/64-28 L=11.8	(1)
43		SS-8110422-TP	SCREW 11/64-40 L=4		トメネシ 11/64-40 L=4	1
44		115-45704	LOOPER THREAD TAKE-UP, LEFT		ル=ハ°チンヒ°ン ヒタリ	1
45		SS-6090630-SP	SCREW 9/64-40 L=6.0		ヒラネシ 9/64-40 L=6	1
46		B2508-704-000	OIL SEAL		ル=ハ°シク オイルシール	1
47		B2509-804-000	BUSHING, REAR		ル=ハ°シク ウシロメタル	1
48		B2507-804-000-B	BUSHING, FRONT		ル=ハ°シク マイメタル	1
49		SS-6121020-SP	SCREW 3/16-28 L=9.5		ヒラネシ 3/16-28 L=9.5	1
50		B2506-704-000	LOWER LOOPER SHAFT		シタル=ハ°シク	1

9. CHAIN LOOPER COMPONENTS

二重環ルーパ関係



9. CHAIN LOOPER COMPONENTS

二重環ルーバ関係

Ref. No.	Note 注記	Part No. 品番	Description	E. C. 変更年月	品名	Amt. Req. 個数
1		B2103-816-CA0	CHAIN LOOPER SHAFT SLIDE ARM ASM.		ニジユカン シャフトウチ クミ	1
2		B2103-816-000-A	CHAIN LOOPER SHAFT SLIDE ARM		ニジユカンシャク シャフトウチ	(1)
3		SS-7110720-TP	SCREW 11/64-40 L= 7.0		マルヒラネジ 11/64-40 L= 7	(1)
4		B2120-816-000	CHAIN LOOPER SLIDE BLOCK PIN		ニジユカン カクコマピン	(1)
5		B2105-816-000	CHAIN LOOPER SLIDE BLOCK		ニジユカン カクコマ	(1)
6		B2102-816-000-A	CHAIN LOOPER ROD (22MM)		ニジユカン ロッド	1
7		SD-0720801-TH	HINGE SCREW		ダブネジ	1
8	003	B2119-816-B00	BEARING B		ニジユカン ロッド "B" プリンク B	1
9		B2108-816-0A0	BRACKET ASM.		ニジユカン カクコマ タキ クミ	1
10		SS-6121220-TP	SCREW 3/16-28 L=11.5		ヒラネジ 3/16-28 L=11.5	(1)
11		B2111-816-000	BUSHING, REAR		ニジユカンシャク ウシロメタル	1
12		B2109-816-000	CHAIN LOOPER SHAFT		ニジユカン シャク	1
13		115-39053	CHAIN LOOPER SHAFT DRIVING ARM ASM.		ニジユカン ヨトウウチ クミ	1
14		SS-6121220-TP	SCREW 3/16-28 L=11.5		ヒラネジ 3/16-28 L=11.5	(2)
15		SS-4080610-SP	SCREW 1/8-44 L= 6.4		ナハネジ 1/8-44 L= 6.4	1
16	003	B2106-816-CA0	PIN ASM., LONG		ニジユカン ヨトウピン クミ	1
17		CQ-2020000-00	OIL WICK		オイル	(0.1)
18		B2113-816-000	CHAIN LOOPER SHAFT DRIVING LINK		ニジユカン ヨトウリンク	1
19	003	B2114-816-CA0	PIN ASM., SHORT		ニジユカン ヨトウピン ショー クミ	1
20		CQ-2020000-00	OIL WICK		オイル	(0.1)
21		B2115-816-000	DRIVING BALL ARM BRACKET		シタル=ハ タマ タキ	1
22		SS-6110710-TP	SCREW 11/64-40 L= 6.5		ヒラネジ 11/64-40 L= 6.5	3
23		SS-4080610-SP	SCREW 1/8-44 L= 6.4		ナハネジ 1/8-44 L= 6.4	1
24		B2110-816-000-B	BUSHING, FRONT		ニジユカンシャク マイメタル	1
25		B2525-352-000	OIL SEAL RING		ル=ハシク オイルシール	1
26		115-39202	CHAIN LOOPER		ニジユカン ルーバ	1
27		SS-8110422-TP	SCREW 11/64-40 L=4		トメネジ 11/64-40 L=4	1
28		115-39152	CHAIN LOOPER SUPPORT ARM ASM.		ニジユカン ル=ハウチ クミ	1
29		PS-0200062-KH	SPRING PIN 2X6		スプリングピン 2X6	(1)
30		B2531-704-000	WASHER		シシウチ シメワッシャー	(1)
31		SS-9151210-TP	SCREW 15/64-28 L=11.8		6カクホルト 15/64-28 L=11.8	(1)

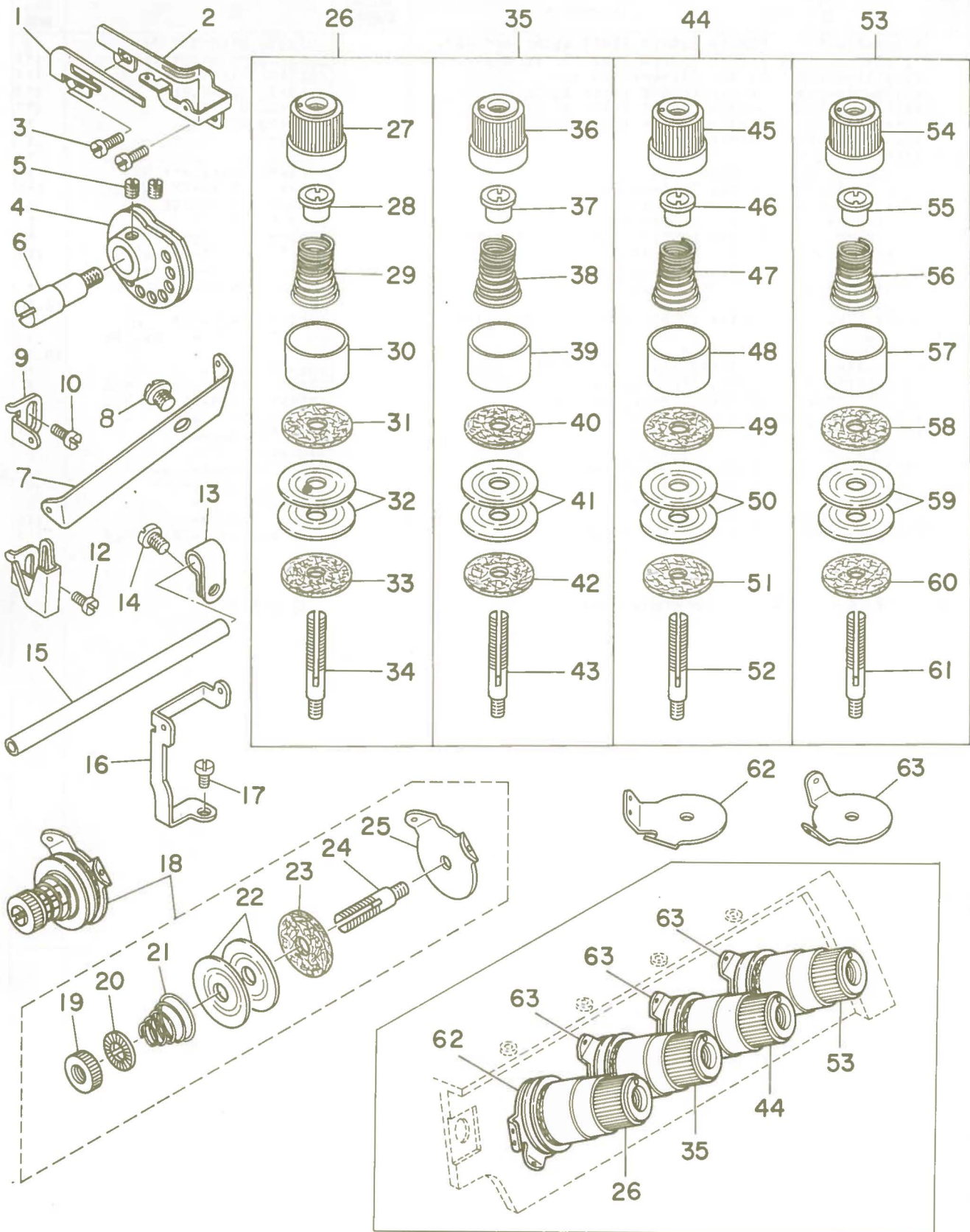
Note (注記) 003

Selective part

選択部品

10. THREAD TENSION COMPONENTS

糸調子関係



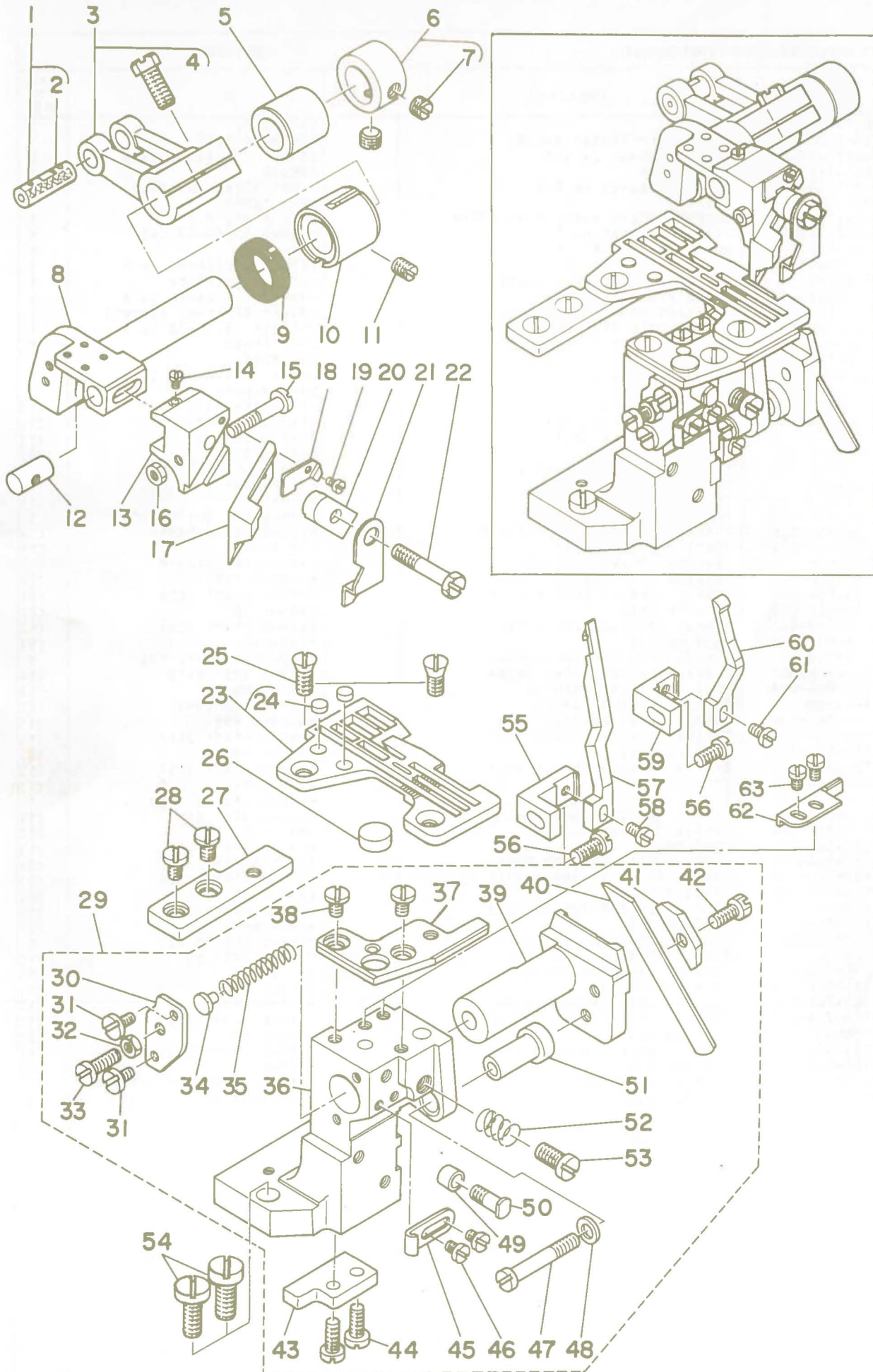
10. THREAD TENSION COMPONENTS

糸調子関係

Ref. No.	Note 注記	Part No. 品番	Description	E. C. 変更年月	品名	Amt. Req. 個数
1		B2204-816-000	HOOK		シタイトカム ツメ	1
2		115-42008	THREAD CAM THREAD GUIDE		シタイトカム イトアツナイ	1
3		SS-6090670-TP	SCREW 9/64-40 L= 6.0		ヒラネシ 9/64-40 L= 6	2
4		B2201-816-00B	THREAD CAM		シタイトカム	1
5		SS-8110410-TP	SCREW 11/64-40 L= 3.5		トメネシ 11/64-40 L= 3.5	2
6		B2202-816-000	SHAFT		シタイト カムシツク	1
7		B2402-716-000	LOOPER THREAD GUIDE TUBE GUIDE		シタイト ト-カン アツナイ	1
8		SS-5150510-SP	SCREW 15/64-28 L= 5.0		トラスネシ 15/64-28 L= 5	1
9		115-50902	NEEDLE THREAD GUIDE		ハリイトアツナイ	1
10		SS-6090630-6P	SCREW 9/64-40 L= 6.0		ヒラネシ 9/64-40 L= 6	1
11		115-50605	CHAIN NEEDLE THREAD GUIDE		ニシユ-カン ハリイトアツナイ	1
12		SS-6090630-SP	SCREW 9/64-40 L= 6.0		ヒラネシ 9/64-40 L= 6	1
13		B3113-352-000	MOUNTING BRACKET		シタル-ハ イト ト-カン トリツケ	1
14		SS-7120640-SP	SCREW 3/16-28 L= 6.0		マルヒラネシ 3/16-28 L= 6	1
15		B2401-816-000	LOOPER THREAD GUIDE TUBE		シタイト ト-カン	1
16		115-42107	THREAD GUIDE		シタイトアツナイ	1
17		SS-6090630-SP	SCREW 9/64-40 L= 6.0		ヒラネシ 9/64-40 L= 6	1
18		115-50852	TENSION CONTROLLER ASM.		シタイトチヨ-シホ- クミ	1
19		B2314-019-000	TENSION POST NUT		イトチヨ-シホ- ナツト	(1)
20		B3120-125-000	TENSION DISC STOPPER		イトチヨ-シ ヲラ カイテントメ	(1)
21		B2017-372-000	TENSION SPRING NO.1		タイ1 イトチヨ-シハネ	(1)
22		B3126-012-000	TENSION DISC		イトチヨ-シ ヲラ	(2)
23		B3120-352-000	THREAD TENSION SPRING FELT		イトチヨ-シ ハネツツ フェルト	(1)
24		115-50803	THREAD TENSION POST		シタイトチヨ-シホ-	(1)
25		115-50308	THREAD GUIDE		チヨ-シツライトアツナイ	(1)
26		115-50159	TENSION CONTROLLER ASM., ORANGE		イトチヨ-シハネ タイイ クミ	1
27		B3106-704-00E	THREAD TENSION KNOB, ORANGE		イトチヨ-シ ツマミ タイイ	(1)
28		B3112-704-000	TENSION SPRING BUSHING		ハネ フツツ	(1)
29		115-50100	TENSION SPRING, ORANGE		イトチヨ-シハネ タイイ	(1)
30		B3107-704-000	TENSION DISC PRESSER TUBE		チヨ-シツラ オウエ	(1)
31		B3120-704-000	THREAD TENSION SPRING FELT		イトチヨ-シ ハネツツ フェルト	(1)
32		B3126-012-000	TENSION DISC		イトチヨ-シ ヲラ	(2)
33		B3120-352-000	THREAD TENSION SPRING FELT		イトチヨ-シ ハネツツ フェルト	(1)
34		B3105-804-000	TENSION POST		イトチヨ-シホ-	(1)
35		115-50258	TENSION CONTROLLER ASM., GREEN		イトチヨ-シハネ ミトリ クミ	1
36		B3106-704-00F	THREAD TENSION KNOB, GREEN		イトチヨ-シ ツマミ ミトリ	(1)
37		B3112-704-000	TENSION SPRING BUSHING		ハネ フツツ	(1)
38		115-50209	TENSION SPRING, GREEN		イトチヨ-シハネ ミトリ	(1)
39		B3107-704-000	TENSION DISC PRESSER TUBE		チヨ-シツラ オウエ	(1)
40		B3120-704-000	THREAD TENSION SPRING FELT		イトチヨ-シ ハネツツ フェルト	(1)
41		B3126-012-000	TENSION DISC		イトチヨ-シ ヲラ	(2)
42		B3120-352-000	THREAD TENSION SPRING FELT		イトチヨ-シ ハネツツ フェルト	(1)
43		B3105-804-000	TENSION POST		イトチヨ-シホ-	(1)
44		B3102-704-000	TENSION CONTROLLER ASM., YELLOW		イトチヨ-シ ハネ クミ キイロ	1
45		B3106-704-00C	THREAD TENSION KNOB YELLOW		イトチヨ-シ ツマミ キイロ	(1)
46		B3112-704-000	TENSION SPRING BUSHING		ハネ フツツ	(1)
47		B3102-804-000	TENSION SPRING		イトチヨ-シ ハネ	(1)
48		B3107-704-000	TENSION DISC PRESSER TUBE		チヨ-シツラ オウエ	(1)
49		B3120-704-000	THREAD TENSION SPRING FELT		イトチヨ-シ ハネツツ フェルト	(1)
50		B3126-012-000	TENSION DISC		イトチヨ-シ ヲラ	(2)
51		B3120-352-000	THREAD TENSION SPRING FELT		イトチヨ-シ ハネツツ フェルト	(1)
52		B3105-804-000	TENSION POST		イトチヨ-シホ-	(1)
53		B3101-704-000	TENSION CONTROLLER ASM., RED		イトチヨ-シ ハネ アカ クミ	1
54		B3106-704-00A	THREAD TENSION KNOB RED		イトチヨ-シ ツマミ アカ	(1)
55		B3112-704-000	TENSION SPRING BUSHING		ハネ フツツ	(1)
56		B3101-804-000	TENSION SPRING		イトチヨ-シ ハネ	(1)
57		B3107-704-000	TENSION DISC PRESSER TUBE		チヨ-シツラ オウエ	(1)
58		B3120-704-000	THREAD TENSION SPRING FELT		イトチヨ-シ ハネツツ フェルト	(1)
59		B3126-012-000	TENSION DISC		イトチヨ-シ ヲラ	(2)
60		B3120-352-000	THREAD TENSION SPRING FELT		イトチヨ-シ ハネツツ フェルト	(1)
61		B3105-804-000	TENSION POST		イトチヨ-シホ-	(1)
62		115-51009	TENSION DISC THREAD GUIDE		ニシユ-カン イトチヨ-シツライトアツナイ	1
63		115-50308	THREAD GUIDE		チヨ-シツライトアツナイ	3

11. UPPER & LOWER KNIFE COMPONENTS

エメス、下メス関係



11. UPPER & LOWER KNIFE COMPONENTS

上メス、下メス関係

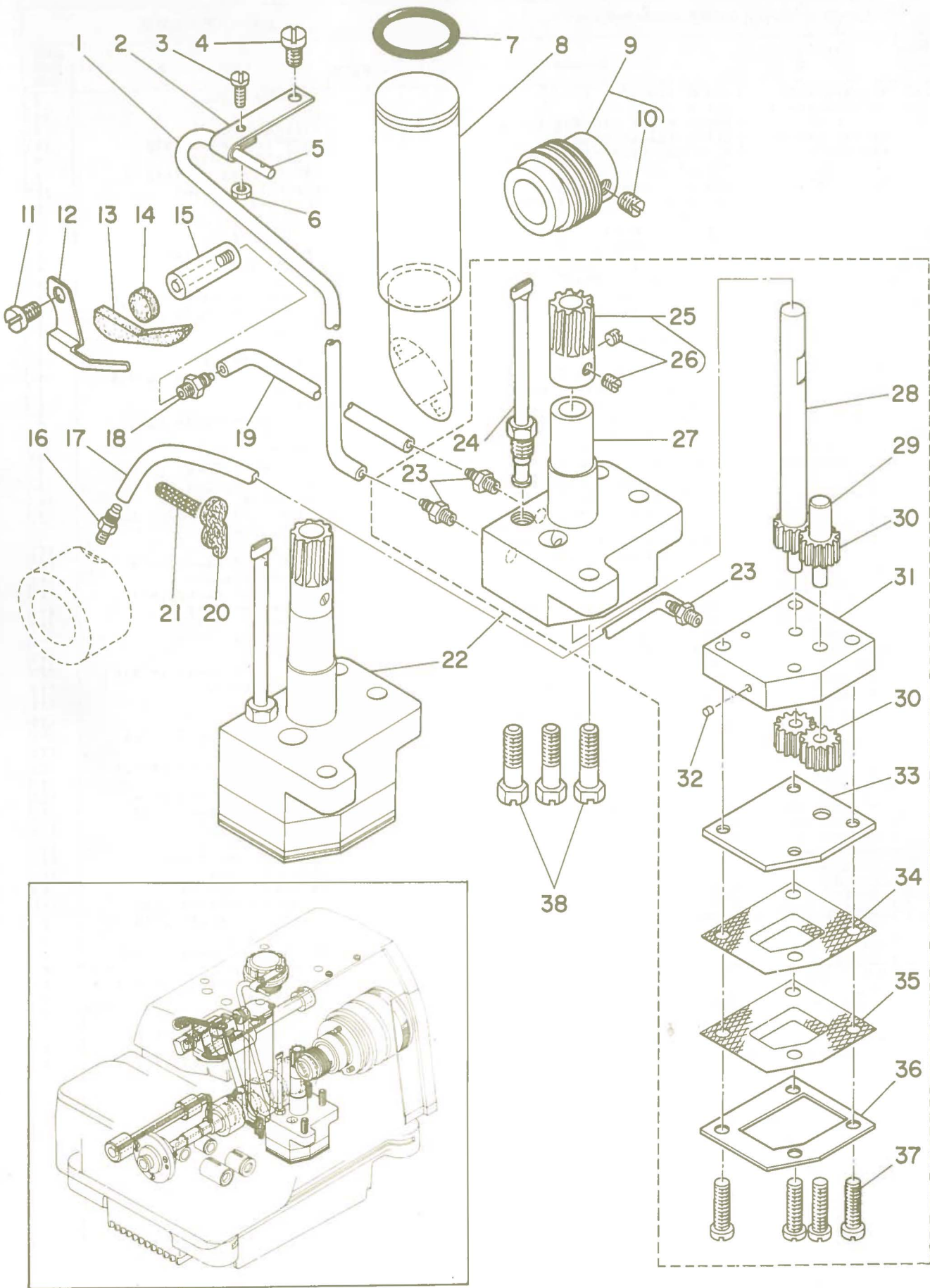
Ref. No.	Note	Part No. 品番	Description	E. C. 変更年月	品名	Amt. Req. 個数
1	003	B1403-352-CA0	CRANK PIN ASM. C		クランクピン C クミ	1
2		CQ-2020000-00	OIL WICK		2ピン	(1)
3		115-65058	UPPER KNIFE DRIVING ARM ASM.		ウメスフタマダウチ クミ	1
4		SS-9661230-CP	SCREW 1/4-40 L=12		6カクネット 1/4-40 L=12	(1)
5		115-65306	BUSHING, REAR		ウメスシク ウシロメタル	1
6		CS-111101E-SH	THRUST COLLAR D=11.11 W=10 ASM.		スラストウケ D=11.11 W=10 クミ	1
7		SS-8660330-SP	SCREW 1/4-40 L=3.0		トメネジ 1/4-40 L=3	(2)
8		115-65108	KNIFE DRIVING ARM SHAFT		メスウチシク	1
9		115-66809	OIL SEAL		ウメスシク オイルシール	1
10		115-65207	BUSHING, FRONT		ウメスシク マエメタル	1
11		SS-8120740-SP	SCREW 3/16-28 L=7.0		トメネジ 3/16-28 L=7	1
12		115-65801	UPPER KNIFE GUIDE STUD		ウメスカイガイドシク	1
13		115-65405	UPPER KNIFE SUPPORT		ウメスサガエ	1
14		SS-4060310-SP	SCREW 3/32-56 L=2.5		ナハネジ 3/32-56 L=2.5	1
15		SS-7092110-TP	SCREW 9/64-40 L=21		マルヒラネジ 9/64-40 L=21	1
16		NS-6090310-SP	NUT 9/64-40		6カクナツト 9/64-40	1
17		115-65900	UPPER KNIFE		ウメス	1
18		115-65702	WASHER		ウメスサガエ ワカネ	1
19		SS-4060310-SP	SCREW 3/32-56 L=2.5		ナハネジ 3/32-56 L=2.5	1
20		115-65504	UPPER KNIFE PRESSER PLATE		ウメスサガエ	1
21		115-65603	UPPER KNIFE COVER		ウメスカハシ	1
22		SS-9112420-TP	SCREW 11/64-40 L=24		6カクネット 11/64-40 L=24	1
23	002	R4612-60F-JA0	THROAT PLATE ASM.		ハリイタ クミ	1
24		115-04909	THROAT PLATE PLUG		ハリイタ フタ	(2)
25		SS-2110920-TP	SCREW 11/64-40 L=8.5		マルサラネジ 11/64-40 L=8.5	2
26		115-03604	VIBRATION-PROOF PLUG B		ヌノタイ ホクシロピン B	1
27		115-66700	THROAT PLATE BASE B		ハリイタタイ B	1
28		SS-6110610-TP	SCREW 11/64-40 L=6.0		ヒラネジ 11/64-40 L=6.0	2
29		115-66056	LOWER KNIFE SUPPORT BRACKET ASM.		シタメストリツケタイ クミ	1
30		B4114-704-000	LOWER KNIFE SPRING STOPPER		シタメス ハネトメイタ	(1)
31		SS-6090630-SP	SCREW 9/64-40 L=6.0		ヒラネジ 9/64-40 L=6	(2)
32		NS-6110310-SP	NUT 11/64-40		6カクナツト 11/64-40	(1)
33		SS-6111110-SP	SCREW 11/64-40 L=11.0		ヒラネジ 11/64-40 L=11	(1)
34		B4126-352-000	LOWER KNIFE HOLDER SPRING BUSHING		シタメス チョーセツワカネ	(1)
35		B1205-372-000	SPRING		シュンクハネ	(1)
36		115-66007	LOWER KNIFE SUPPORT BRACKET		シタメストリツケタイ	(1)
37		115-66601	THROAT PLATE BASE A		ハリイタタイ A	(1)
38		SS-6110610-TP	SCREW 11/64-40 L=6.0		ヒラネジ 11/64-40 L=6.0	(2)
39		115-66205	LOWER KNIFE SLIDE STUD		シタメススライトシク	(1)
40		115-66502	LOWER KNIFE		シタメス	(1)
41		115-66403	LOWER KNIFE PRESSER PLATE		シタメスサガエ	(1)
42		SS-9111010-SP	SCREW 11/64-40 L=9.5		6カクネット 11/64-40 L=9.5	(1)
43		115-66106	BOTTOM GUIDE		シタメストリツケタイ アンナイ	(1)
44		SS-7091110-SP	SCREW 9/64-40 L=10.5		マルヒラネジ 9/64-40 L=10.5	(2)
45		115-01805	HOOK		ヌノタイ フック	(1)
46		SS-6090420-SP	SCREW 9/64-40 L=4.0		ヒラネジ 9/64-40 L=4	(2)
47		SS-7112810-SP	SCREW 11/64-40 L=28		マルヒラネジ 11/64-40 L=28	(1)
48		WP-0480856-SP	WASHER 4.8X8.4X0.8		ヒラワカネ 4.8X8.4X0.8	(1)
49		B4122-804-000	ROLLER		ヌノタイ ストツハ= コロ	(1)
50		B4123-804-000	ROLLER STUD		ヌノタイ ストツハ= コロシク	(1)
51		115-66304	STOPPER		スライドシク マウリトメ	(1)
52		B4115-704-000	SPRING		スライドシク トメネジハネ	(1)
53		SS-7151120-SP	SCREW 15/64-28 L=11.0		マルヒラネジ 15/64-28 L=11	(1)
54		SS-6151440-SP	SCREW 15/64-28 L=14.0		ヒラネジ 15/64-28 L=14	2
55		115-67005	NEEDLE GUARD HOLDER A		ハリウケサガエ A	1
56		SS-6111040-SP	SCREW 11/64-40 L=9.5		ヒラネジ 11/64-40 L=9.5	1
57		115-67203	NEEDLE GUARD B		ハリウケ B	1
58		SS-6090630-TP	SCREW 9/64-40 L=9.5		ヒラネジ 9/64-40 L=9.5	1
59		115-67104	NEEDLE GUARD HOLDER B		ハリウケサガエ B	1
60		115-67302	NEEDLE GUARD C		ハリウケ C	1
61		SS-6090630-TP	SCREW 9/64-40 L=9.5		ヒラネジ 9/64-40 L=9.5	1
62		115-67401	NEEDLE GUARD D		ハリウケ D	1
63		SS-6090520-SP	SCREW 9/64-40 L=5.0		ヒラネジ 9/64-40 L=5	2

Note (注記) 002 Exclusive part for MO-1516G-FF6
003 Selective part

MO-1516G-FF6 専用
選択部品

12. OIL LUBRICATION MECHANISM COMPONENTS

給油装置関係



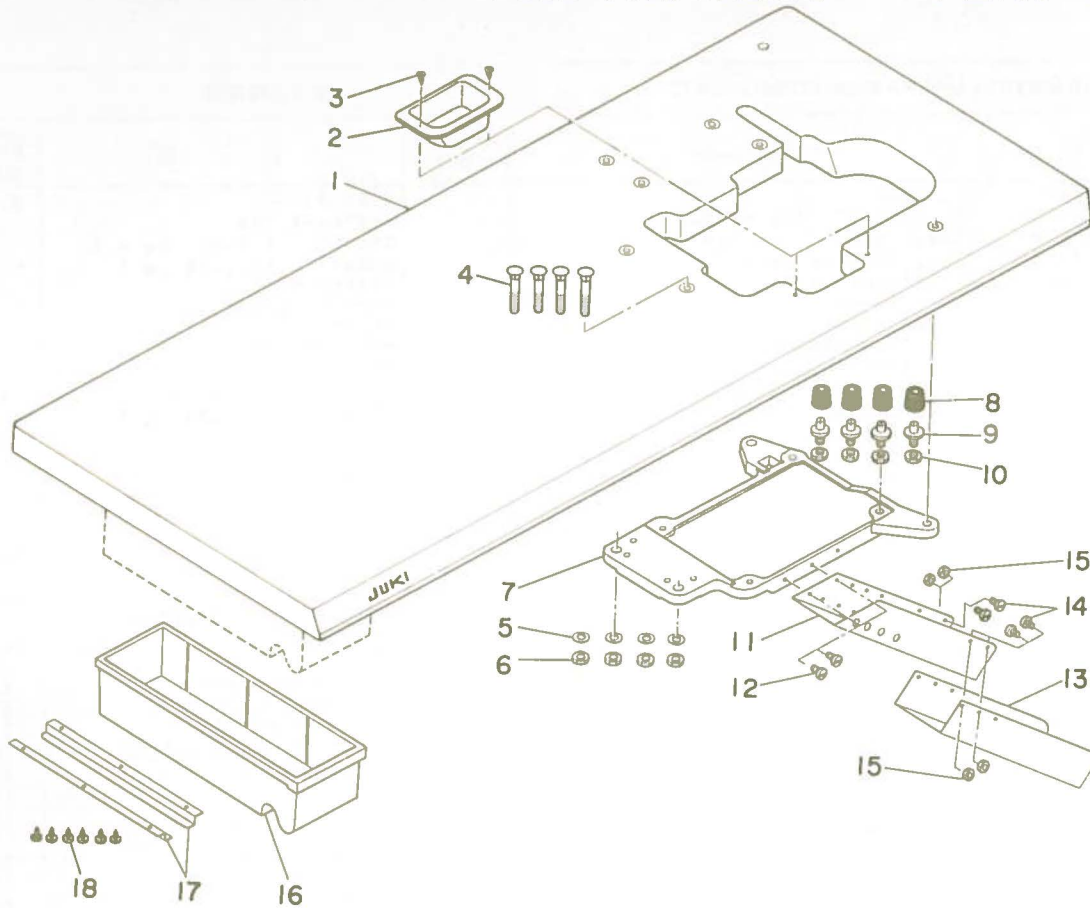
12. OIL LUBRICATION MECHANISM COMPONENTS

給油装置関係

Ref. No.	Note 注記	Part No. 品番	Description	E. C. 変更年月	品名	Amt. Req. 個数
1		BT-0500300-E0	OIL TUBE		ウレタン チューブ	0.3
2		83519-704-C00	OIL EXHAUST PIPE HOLDER		ハキタシクチ ツギ	1
3		SS-4080610-SP	SCREW 1/8-44 L= 6.4		ナメネジ 1/8-44 L= 6.4	1
4		SS-6120740-SP	SCREW 3/16-28 L= 7.0		ヒヨネジ 3/16-28 L= 7	1
5		83520-704-000	OIL EXHAUST PIPE		ハキタシクチ	1
6		NS-6080210-SP	NUT 1/8-44		6カクナツト 1/8-44	1
7		RO-2201801-00	RUBBER RING		Oリング	1
8		115-61107	OIL SIGHT WINDOW		アブラノソキマタ	1
9		115-61057	WORM ASM.		ウオーム クミ	1
10		SS-8150710-TP	SCREW 15/64-28 L= 7.0		トメネジ 15/64-28 L=7	(1)
11		SS-6120740-SP	SCREW 3/16-28 L= 7.0		ヒヨネジ 3/16-28 L= 7	1
12		115-16606	FELT PRESSER		カンリユ-フェルト トメカナク	1
13		115-16408	OIL RETURN FELT		カンリユ-フェルト	1
14		B8227-125-000	FELT CUSHION		トーフ クツシヨシ	1
15		115-16309	BUSHING		カンリユ-アサ フツシヨ	1
16		SQ-1090401-MZ	CONNECTING SCREW		ヒニールハーフ ツキテ	1
17		BT-0500300-E0	OIL TUBE		ウレタン チューブ	0.3
18		SQ-1110401-MZ	CONNECTING SCREW		ヒニールハーフ ツキテ	1
19		BT-0500300-E0	OIL TUBE		ウレタン チューブ	0.3
20		115-61206	OIL FELT		ウウル-ハカイト キユ-フイルト	1
21		CQ-2000000-00	OIL WICK		ワシク	0.1
22		115-60158	OIL PUMP ASM.		ホンプタイ クミ	1
23		SQ-1110403-MZ	CONNECTING SCREW		ヒニールハーフ ツキテ	(3)
24		115-60653	OIL TUBE ASM.		ウオーム キユ-スハーフ クミ	(1)
25		B3513-804-CA0	WORM GEAR ASM.		ウオーム ハワキルマ クミ	(1)
26		SS-8110410-TP	SCREW 11/64-40 L= 3.5		トメネジ 11/64-40 L=3.5	(2)
27		115-60109	OIL PUMP A		キユ-スポンタイ A	(1)
28		115-60307	PINION SHAFT A		キヤホンプシク A	(1)
29		115-60406	PINION SHAFT B		キヤホンプシク B	(1)
30		B3534-352-0C0	PINION GEAR		ヒニオン	(4)
31		115-60208	OIL PUMP B		キユ-スポンタイ B	(1)
32		TA-0290301-M0	PLUG 2.9X3.2 L=3.0		トメセン 2.9X3.2 L=3	(1)
33		115-60505	OIL PUMP COVER		ホンプタイフタ	(1)
34		115-60703	FILTER SCREEN A		ホンプアミ A	(1)
35		115-60802	FILTER SCREEN B		ホンプアミ B	(1)
36		115-60901	FILTER SCREEN RETAINER		ホンプアミオサ	(1)
37		SS-7111810-SP	SCREW 11/64-40 L=18.0		マルヒヨネジ 11/64-40 L=18	(4)
38		SS-9152130-CP	SCREW 15/64-28 L=20.5		6カクボルト 15/64-28 L=20.5	3

13. SEMI-SUNKEN TYPE TABLE COMPONENTS

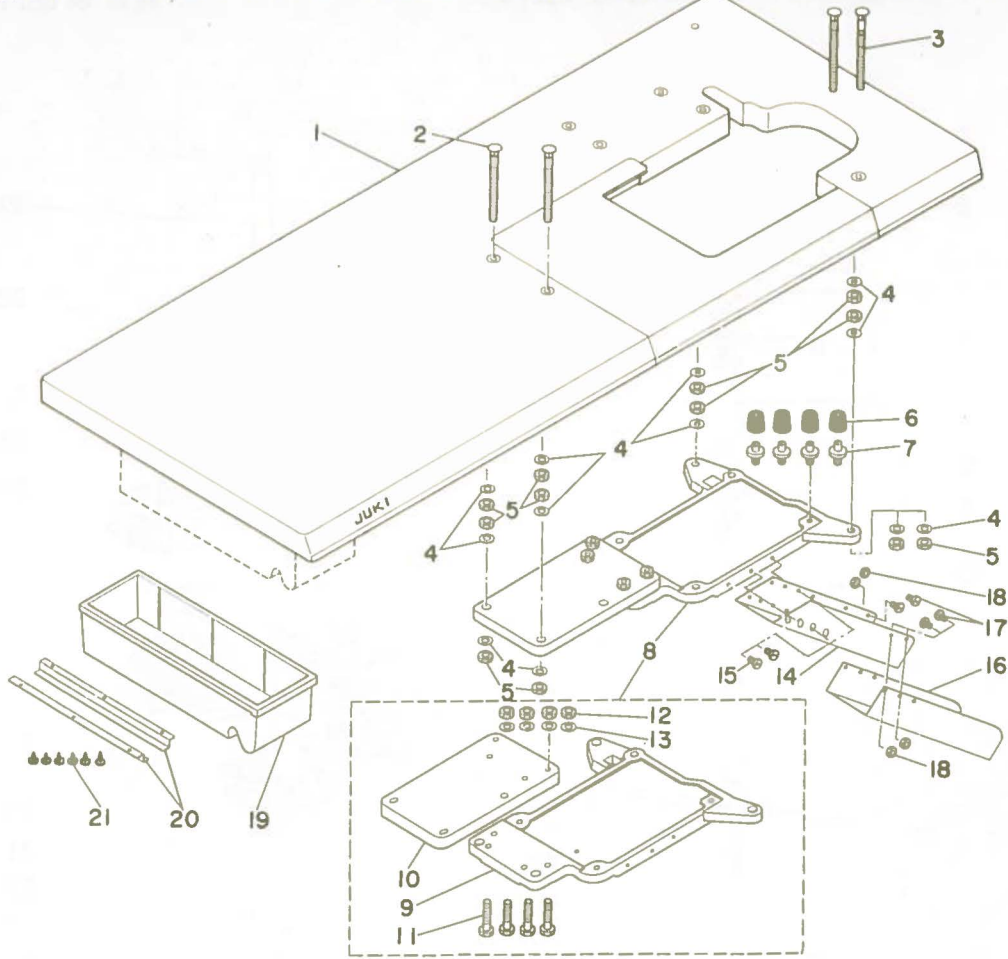
卓上式テーブル関係



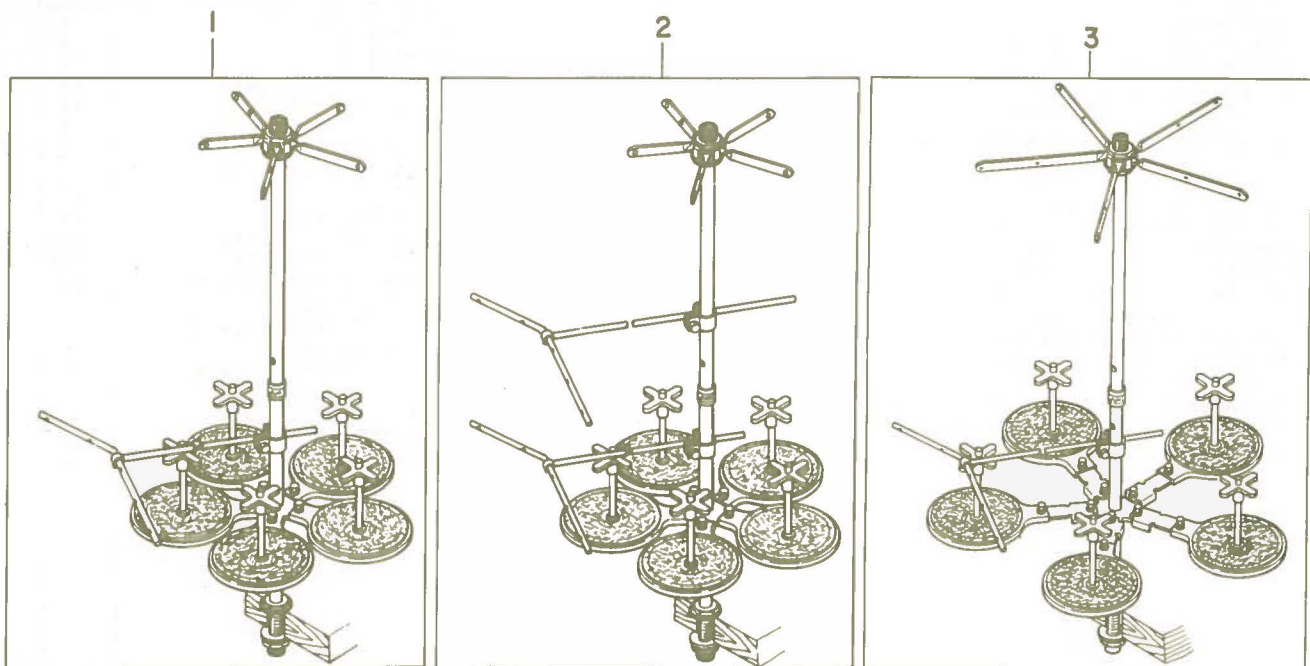
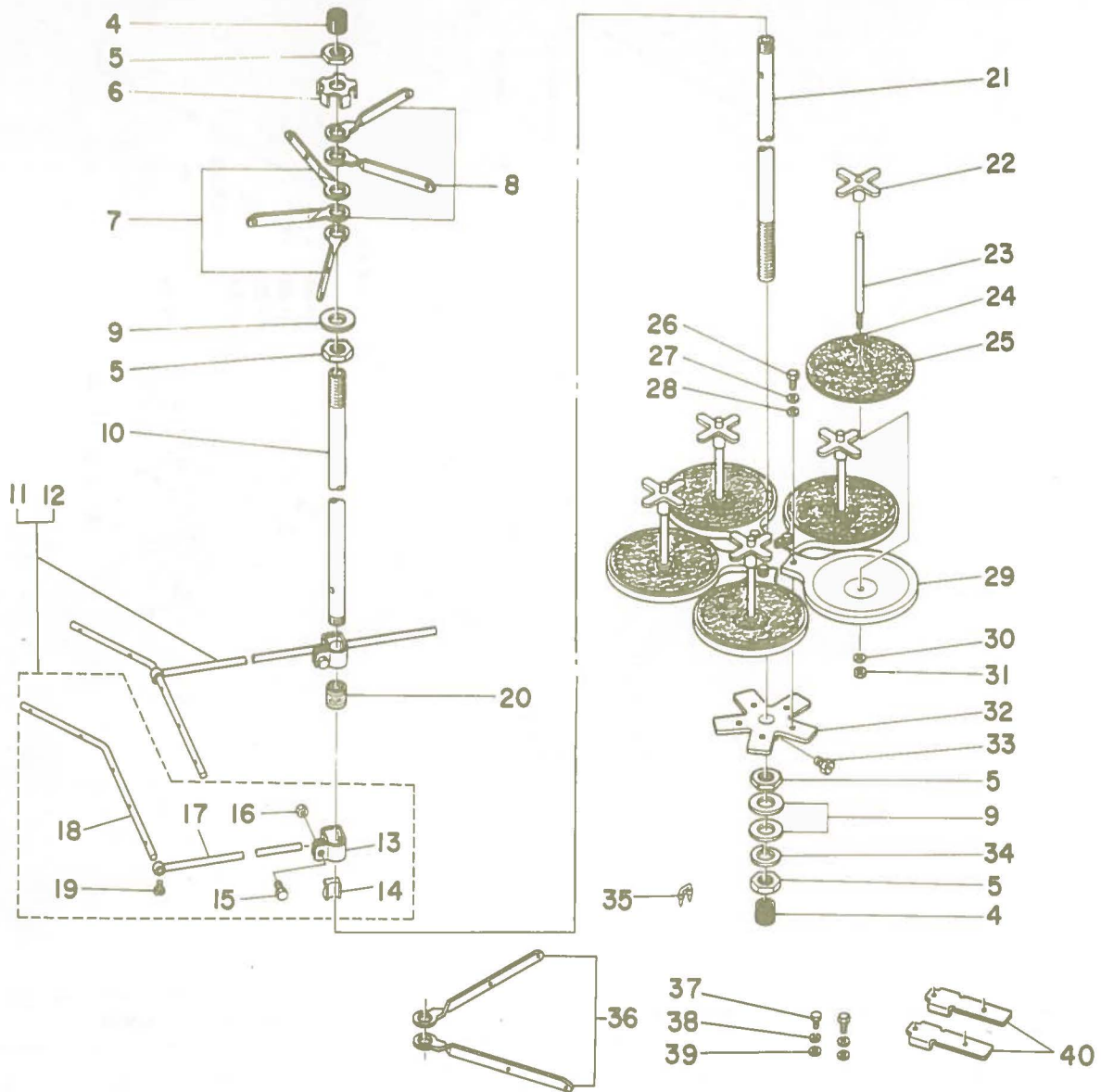
13. SEMI-SUNKEN TYPE TABLE COMPONENTS				卓上式テーブル関係		
Ref. No.	Note	Part No. 品番	Description	E. C. 変更年月	品名	Amt. Req. 個数
1		115-71007	TABLE		テーブル タクシヨ-	1
2		B8208-804-000-A	CHUTE INLET		ヌノクス シュート クチ	1
3		SK-2352500-SC	WOOD SCREW D=3.5 L=25		マルササモクネシ D=3.5 L=25	2
4		115-71601	BOLT A		ウケイタボルト A	4
5		WP-1102016-SC	WASHER 11.0X21.0X2.0		ヒラサカネ 11.0X21.0X2	4
6		NS-6240630-SN	NUT 3/8-18		6カクナツ 3/8-18	4
7		115-71304	FRAME SUPPORT PLATE		フレムウケイタ	1
8		115-71403	RUBBER CUSHION		ホ-シヨコム	4
9		115-71502	RUBBER CUSHION BASE		ホ-シヨコムサ	4
10		NS-6240630-SP	NUT 3/8-18		6カクナツ 3/8-18	4
11		B8206-804-000-A	WASTE CHUTE, UPPER		ヌノクス シュート ウエ	1
12		SS-5110710-SP	SCREW 11/64-40 L=7.0		トラスネシ 11/64-40 L=7	2
13		B8207-804-000-A	WASTE CHUTE, LOWER		ヌノクス シュート シタ	1
14		SS-3090610-SP	SCREW 9/64-40 L=6.0		マルネシ 9/64-40 L=6	4
15		NS-6090310-SP	NUT 9/64-40		6カクナツ 9/64-40	4
16		B8203-552-000	DRAWER		ヒタシ	1
17		B8204-012-000	DRAWER SUPPORT		ヒタシ ササエ	2
18		SK-1211000-SC	WOOD SCREW D= 2.1 L=10		サラモクネシ D=2.1 L=10	6

14. FULLY-SUNKEN TYPE TABLE COMPONENTS

全沈式テーブル関係



14. FULLY-SUNKEN TYPE TABLE COMPONENTS				全沈式テーブル関係		
Ref. No.	Note 注記	Part No. 品番	Description	E. C. 変更年月	品名	Amt. Req. 個数
1		115-71155	TABLE ASM.		テーブル センチン クミ	1
2		115-71700	BOLT B		ウキタボルト B	2
3		115-71809	BOLT C		ウキタボルト C	2
4		WP-1102016-SC	WASHER 11.0X21.0X2.0		ヒラサカネ 11.0X21.0X2	12
5		NS-6240630-SM	NUT 3/8-18		6カクナツト 3/8-18	12
6		115-71403	RUBBER CUSHION		ホ-シコキム	4
7		115-71502	RUBBER CUSHION BASE		ホ-シコキム	4
8		115-71353	FRAME SUPPORT PLATE ASM.		フレームウキタ センチン クミ	1
9		115-71304	FRAME SUPPORT PLATE		フレームウキタ	(1)
10		B8212-816-000	FRAME SUPPORT COUPLING		フレームウキタ ツキテ	(1)
11		SM-9083653-SN	SCREW M8X1.25 L=36		6カクボルト M8 L=36	(4)
12		NM-6080600-SM	NUT		シリコキム レンケツタイ ナツト	(4)
13		WP-0850002-SC	WASHER 8.5X18.0X1.6		ヒラサカネ 8.5X18.0X1.6	(4)
14		B8206-804-000-A	WASTE CHUTE, UPPER		スノクス シュ-ト ウエ	1
15		SS-5110710-SP	SCREW 11/64-40 L= 7.0		トラスネジ 11/64-40 L= 7	2
16		B8207-804-000-A	WASTE CHUTE, LOWER		スノクス シュ-ト シタ	1
17		SS-3090610-SP	SCREW 9/64-40 L= 6.0		マルネジ 9/64-40 L= 6	4
18		NS-6090310-SP	NUT 9/64-40		6カクナツト 9/64-40	4
19		B8203-552-000	DRAWER		ヒキタシ	1
20		B8204-012-000	DRAWER SUPPORT		ヒキタシ ササエ	2
21		SK-1211000-SC	WOOD SCREW D= 2.1 L=10		カラボクネジ D=2.1 L=10	6



15. THREAD STAND COMPONENTS (SPECIAL ORDER PARTS)

糸立装置関係(特別注文部品)

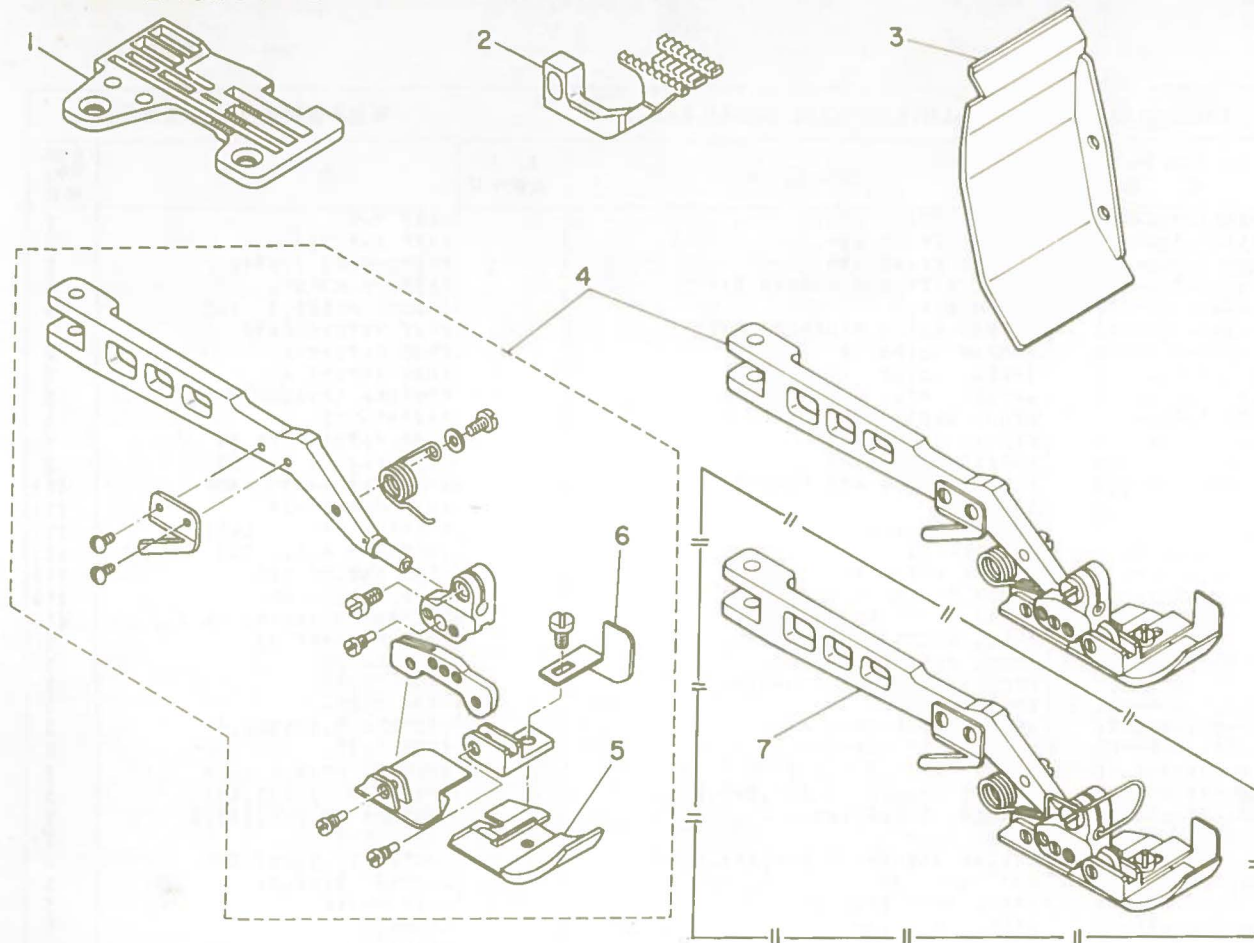
Ref. No.	Note 注記	Part No. 品番	Description	E. C. 変更年月	品名	Amt. Req. 個数
1		B3301-704-0A0	THREAD STAND ASM.		イトダテ ソーチ	1
2	007	B3301-704-0AB	THREAD STAND ASM.		イトダテ ソーチ クミ	1
3	008	B3301-704-0AC	THREAD STAND ASM.		イトダテソーチ クミ (フトマキ)	1
4		B3311-704-0C0	SPOOL REST ROD RUBBER CAP		イトダテホコ = ホコホコ	1
5		NH-6160511-SE	NUT M16X1.5		6カクナツト M16X1.5 152	4
6		B3306-704-000	THREAD GUIDE STOPPER PLATE		イトダテ イトアソナイ トメイタ	1
7	009	B3308-704-000	THREAD GUIDE B		イトダテ イトアソナイ B	2
8	009	B3307-704-000	THREAD GUIDE A		イトダテ イトアソナイ A	3
9		WP-1702600-S0	WASHER M16		ヒラサキカネ 17X30X2.6	3
10		B3313-704-000	SPOOL REST ROD, UPPER		イトダテホコ = ウエ	1
11		B3309-704-0A0	THREAD GUIDE ARM		イトダテ イトアソナイ ウチキ クミ	1
12	007	B3309-704-0A0	THREAD GUIDE ARM		イトダテ イトアソナイ ウチキ クミ	2
13		B3304-704-000	THREAD GUIDE ARM HOLDER		イトダテ イトアソナイウチキ ホルダ	(1)
14		B3310-704-000	BLOCK		イトアソナイ ホルダ = コマ	(1)
15		SM-9061203-SE	SCREW M6 L=12		6カクホコルト M6 L=12	(1)
16		NH-6060003-SC	NUT M6X1.0		6カクナツト M 6X1.0 352	(1)
17		B3309-704-000	THREAD GUIDE ARM		イトダテ イトアソナイ ウチキ	(1)
18		B3311-804-000	LOWER THREAD GUIDE		イトダテ イトアソナイ シタ	(1)
19		SS-7110540-SP	SCREW 11/64-40 L= 5.0		マルヒラネジ 11/64-40 L= 5	(1)
20		B3305-704-0A0	SPOOL RESTED JOINT ASM.		イトダテホコ = ツキキ クミ	1
21		B3301-704-0C0	SPOOL REST ROD, LOWER		イトダテホコ = シタ	1
22		B3312-012-000	SPOOL VIBRATION STOPPER		イトマキ フリトキメ	5
23		B3307-804-000	SPOOL PIN		イトマキ ウケホコ	5
24		WP-0560860-SE	WASHER 5.6X12X0.8		ヒラサキカネ 5.6X12X0.8	5
25		B3311-012-000	SPOOL REST CUSHION		イトマキ ウケサ	5
26		SM-9050813-SE	SCREW M5X0.8 L=8.0		6カクホコルト M5X0.8 L= 8	5
27		WS-0521010-KN	SPRING WASHER 5.2X8.2X1.0		ハネサキカネ 5.2X8.2X1	5
28		WP-0520656-SA	WASHER 5.2X9.5X0.6		ヒラサキカネ 5.2X9.5X0.6	5
29		B3303-704-000	SPOOL REST		イトダテ ウケイタ	5
30		WS-0521010-KN	SPRING WASHER 5.2X8.2X1.0		ハネサキカネ 5.2X8.2X1	5
31		NS-6120310-SM	NUT 3/16-28		6カクナツト 3/16-28	5
32		B3302-704-000	SPOOL REST BRACKET		イトダテ ウケタイ	1
33		SM-9061080-SE	SCREW M6 L=10		6カクホコルト	1
34		WS-1643202-KR	SPRING WASHER		ハネサキカネ	1
35		MA0-11532000	STAPLE		コトキ スタツフル	3
36	010	B3316-704-000	THREAD GUIDE		フトマキヨ = イトダテ イトアソナイ	5
37	010	SM-9050813-SE	SCREW M5X0.8 L=8.0		6カクホコルト M5X0.8 L= 8	5
38	010	WS-0521010-KN	SPRING WASHER 5.2X8.2X1.0		ハネサキカネ 5.2X8.2X1	5
39	010	WP-0520656-SA	WASHER 5.2X9.5X0.6		ヒラサキカネ 5.2X9.5X0.6	5
40	010	B3315-704-000	JOINT		イトダテウケ イタ ツキキ	5

Note (注記) 07Special order part (Two each are used for Ref, No.12)
 08Special order part for large spools
 09Not needed for large spools
 10Accessory part (This part is used five for Ref, No.3)

特別注文部品(Ref. No.12が2個使いとなります。)
 太巻用特別注文部品
 太巻の場合は不用
 付属品(但し、Ref. No.3には5個使用します。)

16. EXCLUSIVE PARTS FOR MO-1516G-FM6

MO-1516G-FM6 専用部品



16. EXCLUSIVE PARTS FOR MO-1516G-FM6				MO-1516G-FM6 専用部品		
Ref. No.	Note 注記	Part No. 品番	Description	E. C. 変更年月	品名	Amt. Req. 個数
1		R4612-G0M-J00	THROAT PLATE		ハリイタ	1
2		116-14005	DIFFERENTIAL FEED DOG		フクオクリハ	1
3		116-27007	CHIP GUARD COVER		スノクスクハ-	1
4		116-01051	TRIPLE HINGED TRACTOR FOOT ASM.		タ ³ ンスイ オウエ クミ	1
5		116-01002	FRONT PRESSER FOOT		マエオウエ	1
6		116-01101	CLOTH PRESSER		スノオウエ	1
7	011	116-01077	TRIPLE HINGED TRACTOR FOOT ASM.		タ ³ ンスイ オウエ クミ	1
Note (注記) 011Special order part (with finger guard)				特別注文部品(指ガード付)		

Part No. 品番	Page 頁	Item 項目	Ref. No.	Part No. 品番	Page 頁	Item 項目	Ref. No.	Part No. 品番	Page 頁	Item 項目	Ref. No.
EXCLUSIVE PARTS 専用部品				115-21804	10	5	41	115-60703	24	12	34
115-00204	4	2	20	115-21903	10	5	44	115-60802	24	12	35
115-00303	4	2	1	115-22000	10	5	32	115-60901	24	12	36
115-00451	4	2	7	115-22109	10	5	7	115-61057	24	12	9
115-00501	4	2	8	115-22208	10	5	1	115-61107	24	12	8
115-00600	4	2	11	115-22307	10	5	3	115-61206	24	12	20
115-00709	4	2	3	115-22406	4	2	19	115-65058	22	11	3
115-00808	4	2	4	115-22505	10	5	4	115-65108	22	11	8
115-00907	2	1	22	115-22604	10	5	6	115-65207	22	11	10
115-01053	2	1	1	115-22703	10	5	37	115-65306	22	11	5
115-01202	2	1	6	115-22800	10	5	8	115-65405	22	11	13
115-01301	2	1	2	115-27066	12	6	24	115-65504	22	11	20
115-01400	2	1	17	115-27207	12	6	38	115-65603	22	11	21
115-01509	2	1	13	115-27306	12	6	36	115-65702	22	11	18
115-01608	2	1	18	115-27405	12	6	37	115-65801	22	11	12
115-01707	2	1	11	115-27504	14	7	16	115-65900	22	11	17
115-01806	22	11	45	115-27553	14	7	14	115-66007	22	11	36
115-01905	4	2	35	115-27603	14	7	15	115-66056	22	11	29
115-02002	2	1	25	115-27702	14	7	1	115-66106	22	11	43
115-02101	2	1	30	115-27801	14	7	23	115-66205	22	11	39
115-02200	2	1	53	115-27959	14	7	22	115-66304	22	11	51
115-02309	2	1	42	115-27967	14	7	26	115-66403	22	11	41
115-02408	2	1	51	115-28007	12	6	39	115-66502	22	11	40
115-02507	2	1	50	115-28155	14	7	29	115-66601	22	11	37
115-02606	2	1	46	115-28254	14	7	30	115-66700	22	11	27
115-02705	2	1	41	115-28304	14	7	10	115-66809	22	11	9
115-02804	2	1	37	115-28403	14	7	17	115-66908	16	8	37
115-02903	2	1	38	115-28502	14	7	12	115-67005	22	11	55
115-03000	2	1	34	115-28650	14	7	46	115-67104	22	11	59
115-03109	2	1	31	115-28700	14	7	56	115-67203	22	11	57
115-03208	2	1	32	115-28809	14	7	57	115-67302	22	11	60
115-03307	4	2	30	115-28908	14	7	47	115-67401	22	11	62
115-03406	4	2	32	115-29005	14	7	58	115-67559	6	3	15
115-03505	4	2	26	115-29104	14	7	55	115-71007	26	13	1
115-03604	22	11	26	115-29203	14	7	31	115-71155	27	14	1
115-03703	4	2	42	115-29302	14	7	32	115-71304	26	13	7
115-03802	4	2	39	115-29401	14	7	36	115-71304	27	14	9
115-03901	4	2	37	115-29500	14	7	39	115-71353	27	14	8
115-04002	4	2	16	115-29609	14	7	34	115-71403	26	13	8
115-04201	4	2	12	115-29708	14	7	38	115-71403	27	14	6
115-04909	22	11	24	115-29906	14	7	6	115-71502	26	13	9
115-10104	6	3	8	115-30102	12	6	2	115-71502	27	14	7
115-10203	6	3	35	115-30151	12	6	1	115-71601	26	13	4
115-10302	6	3	39	115-32053	18	9	13	115-71700	27	14	2
115-10401	6	3	30	115-39152	18	9	28	115-71809	27	14	3
115-10500	6	3	33	115-39202	18	9	26	116-01002	29	16	5
115-10609	6	3	27	115-42008	20	10	2	116-01051	29	16	4
115-10708	6	3	6	115-42107	20	10	16	116-01077	29	16	7
115-10807	6	3	34	115-44053	6	3	21	116-01101	29	16	6
115-10906	6	3	29	115-44251	16	8	23	116-14005	29	16	2
115-15053	6	3	18	115-44350	16	8	11	116-27007	29	16	3
115-15152	8	4	26	115-44400	16	8	10				
115-15202	8	4	29	115-44558	16	8	9	OIL TUBE パイプ			
115-15301	8	4	27	115-44608	16	8	17	BP-3000000-00	8	4	41
115-15459	8	4	34	115-44756	16	8	15	BT-0500300-E0	24	12	1
115-15509	8	4	36	115-44806	16	8	7	BT-0500300-E0	24	12	17
115-15608	8	4	55	115-44905	16	8	36	BT-0500300-E0	24	12	19
115-15707	8	4	58	115-45001	6	3	23	EXCLUSIVE PARTS "B" 専用部品 "B"			
115-15855	8	4	52	115-45100	16	8	29	B1124-804-000	4	2	5
115-15905	8	4	46	115-45209	16	8	28	B1125-804-000	12	6	14
115-16002	8	4	63	115-45357	16	8	39	B1131-804-000	4	2	6
115-16101	8	4	24	115-45407	16	8	32	B1140-716-000	2	1	52
115-16200	8	4	62	115-45506	16	8	31	B1150-804-000	4	2	34
115-16309	24	12	15	115-45605	16	8	34	B1151-704-000	2	1	28
115-16408	24	12	13	115-45704	16	8	44	B1154-704-000	2	1	29
115-16507	8	4	8	115-45803	16	8	13	B1166-122-000	4	2	29
115-16606	24	12	12	115-50100	20	10	29	B1179-552-000	2	1	27
115-16705	8	4	64	115-50159	20	10	26	B1205-372-000	22	11	35
115-16853	8	4	31	115-50209	20	10	38	B1210-804-000	6	3	26
115-17307	8	4	33	115-50258	20	10	35	B1211-804-000	6	3	10
115-17406	8	4	54	115-50308	20	10	25	B1212-704-000	6	3	9
115-17505	8	4	3	115-50308	20	10	63	B1214-716-000	6	3	1
115-17653	8	4	1	115-50605	20	10	11	B1215-804-000	6	3	5
115-17703	8	4	10	115-50704	8	4	50	B1215-816-000	6	3	3
115-17802	8	4	7	115-50803	20	10	24	B1219-804-000	6	3	4
115-21002	10	5	11	115-50852	20	10	18	B1402-804-0A0	8	4	15
115-21101	10	5	14	115-50902	20	10	9	B1403-352-CA0	22	11	1
115-21200	10	5	31	115-51009	20	10	62	B1404-804-00A	8	4	20
115-21259	10	5	30	115-60109	24	12	27	B1405-804-000	8	4	21
115-21275	10	5	46	115-60158	24	12	22	B1406-804-000	8	4	19
115-21309	10	5	43	115-60208	24	12	31	B1411-804-000	8	4	30
115-21408	10	5	39	115-60307	24	12	28	B1413-804-000	8	4	22
115-21507	10	5	38	115-60406	24	12	29	B1422-804-0A0	16	8	21
115-21606	10	5	40	115-60505	24	12	33	B1503-704-000-A	10	5	20
115-21754	10	5	35	115-60653	24	12	24				

Part No. 品番	Page 頁	Item 項目	Ref. No	Part No. 品番	Page 頁	Item 項目	Ref. No	Part No. 品番	Page 頁	Item 項目	Ref. No
B1505-804-000	4	2	21	B3105-804-000	20	10	34	CQ-2000000-00	8	4	43
B1505-804-000	4	2	24	B3105-804-000	20	10	43	CQ-2000000-00	24	12	21
B1508-352-000	14	7	49	B3105-804-000	20	10	52	CQ-2020000-00	8	4	18
B1515-804-000	10	5	9	B3105-804-000	20	10	61	CQ-2020000-00	8	4	32
B1516-804-000-A	10	5	10	B3106-704-00A	20	10	54	CQ-2020000-00	8	4	53
B1523-804-0A0	10	5	25	B3106-704-00C	20	10	45	CQ-2020000-00	12	6	22
B1525-804-000	10	5	24	B3106-704-00E	20	10	27	CQ-2020000-00	16	8	22
B1526-804-000	10	5	26	B3106-704-00F	20	10	36	CQ-2020000-00	18	9	17
B1527-804-000	10	5	16	B3107-704-000	20	10	30	CQ-2020000-00	18	9	20
B1529-804-000	10	5	27	B3107-704-000	20	10	39	CQ-2020000-00	22	11	2
B1534-804-000	10	5	12	B3107-704-000	20	10	48	CQ-3030000-00	8	4	35
B1535-804-0A0	10	5	22	B3107-704-000	20	10	57				
B1536-804-000	10	5	21	B3112-704-000	20	10	28	THRUST COLLAR		スラストカラー	
B1604-704-000	12	6	32	B3112-704-000	20	10	37	CS-040051A-8D	2	1	4
B1605-704-000	12	6	27	B3112-704-000	20	10	46	CS-0870811-8H	8	4	38
B1606-704-000	12	6	30	B3112-704-000	20	10	55	CS-095081B-SH	12	6	17
B1607-704-000	12	6	33	B3113-352-000	20	10	13	CS-103121A-8H	16	8	2
B1609-804-C00	12	6	26	B3120-125-000	20	10	20	CS-111101A-8P	14	7	4
B1610-804-000	12	6	25	B3120-352-000	20	10	23	CS-111101E-8H	22	11	6
B1611-804-0A0	12	6	15	B3120-352-000	20	10	33	CS-1201010-SH	8	4	13
B1612-804-CA0	8	4	17	B3120-352-000	20	10	42				
B1612-804-C00	12	6	12	B3120-352-000	20	10	51	EXCLUSIVE PARTS "M"		専用部品 "M"	
B1613-804-0A0	12	6	21	B3120-352-000	20	10	60	MAI-12016000	4	2	15
B1614-804-000	12	6	13	B3120-704-000	20	10	31	MAO-11532000	28	15	35
B1615-804-000	12	6	20	B3120-704-000	20	10	40				
B1617-804-000	12	6	4	B3120-704-000	20	10	49	NEEDLE		針	
B1618-804-000	12	6	5	B3120-704-000	20	10	58	MC-2630012-00	8	4	61
B1619-804-000	12	6	8	B3126-012-000	20	10	22	MTV-640B1900	8	4	60
B1620-804-000	12	6	9	B3126-012-000	20	10	32				
B1624-704-000	14	7	7	B3126-012-000	20	10	41	NUT		ナット	
B1627-804-0A0-A	14	7	8	B3126-012-000	20	10	50	NM-6060003-SC	28	15	16
B1631-804-000-A	14	7	24	B3126-012-000	20	10	59	NM-6080600-SM	27	14	12
B1640-804-000-A	14	7	20	B3208-232-000	14	7	33	NM-6160511-SE	28	15	5
B1642-804-000-B	14	7	42	B3301-704-0AB	28	15	2	NS-6080210-SP	24	12	6
B1645-704-000-A	14	7	44	B3301-704-0AC	28	15	3	NS-6090310-SP	2	1	9
B1646-704-000-A	14	7	50	B3301-704-0AD	28	15	1	NS-6090310-SP	2	1	45
B1647-704-000-A	14	7	51	B3301-704-000	28	15	21	NS-6090310-SP	16	8	14
B1650-704-000	12	6	43	B3302-704-000	28	15	32	NS-6090310-SP	22	11	16
B1651-704-000	12	6	40	B3303-704-000	28	15	29	NS-6090310-SP	26	13	15
B1652-704-000	12	6	42	B3304-704-000	28	15	13	NS-6090310-SP	27	14	18
B1654-704-000	12	6	41	B3305-704-0A0	28	15	20	NS-6110310-SP	10	5	29
B1663-804-000	14	7	28	B3306-704-000	28	15	6	NS-6110310-SP	22	11	32
B1667-804-000	12	6	6	B3307-704-000	28	15	8	NS-6120310-SH	28	15	31
B2017-372-000	20	10	21	B3307-804-000	28	15	23	NS-6120310-SP	10	5	19
B2102-816-000-A	18	9	6	B3308-704-000	28	15	7	NS-6120310-SP	12	6	7
B2103-816-0A0	18	9	1	B3309-704-0A0	28	15	11	NS-6150310-SP	4	2	28
B2103-816-000-A	18	9	2	B3309-704-0A0	28	15	12	NS-6240630-SH	26	13	6
B2105-816-000	18	9	5	B3309-704-000	28	15	17	NS-6240630-SN	27	14	5
B2106-816-CA0	18	9	16	B3310-704-000	28	15	14	NS-6240630-SP	26	13	10
B2107-816-000	12	6	10	B3311-012-000	28	15	25	NS-6660430-SP	8	4	44
B2108-816-0A0	18	9	9	B3311-704-000	28	15	4	NS-6680410-SP	4	2	45
B2109-816-000	18	9	12	B3311-804-000	28	15	18	NS-6700540-SP	8	4	49
B2110-816-000-B	18	9	24	B3312-012-000	28	15	22				
B2111-816-000	18	9	11	B3313-704-000	28	15	10	PIN		ピン	
B2113-816-000	18	9	18	B3315-704-000	28	15	40	PD-0201000-0B	10	5	17
B2114-816-CA0	18	9	19	B3316-704-000	28	15	36	PS-0200062-KH	18	9	29
B2115-816-000	18	9	21	B3510-704-000	8	4	5	PS-0200102-KH	16	8	40
B2116-816-0A0	6	3	11	B3511-704-000	8	4	6				
B2119-816-000	18	9	8	B3512-704-00B	8	4	2	SNAP RING		止メ輪	
B2120-816-000	18	9	4	B3513-804-000	24	12	25	RE-0500000-K0	14	7	19
B2201-816-00B	20	10	4	B3519-704-000	24	12	2	RE-0900000-KP	14	7	48
B2202-816-000	20	10	6	B3520-704-000	24	12	5				
B2204-816-000	20	10	1	B3525-704-000	8	4	11	RUBBER RING		リング	
B2216-481-000	2	1	20	B3526-704-000	16	8	12	RO-0371801-00	16	8	30
B2314-019-000	20	10	19	B3534-352-000	24	12	30	RO-0601501-00	14	7	45
B2401-816-000	20	10	15	B4114-704-000	22	11	30	RO-0781901-00	14	7	2
B2402-716-000	20	10	7	B4115-704-000	22	11	52	RO-2201801-00	24	12	7
B2505-704-000	16	8	6	B4122-804-000	22	11	49	RO-4973501-00	6	3	31
B2506-704-000	16	8	50	B4123-804-000	22	11	50				
B2507-804-000-B	16	8	4	B4126-352-000	22	11	34	THROAT PLATE		針板	
B2507-804-000-B	16	8	48	B8203-552-000	26	13	16	R4612-G0F-JA0	22	11	23
B2508-704-000	16	8	46	B8203-552-000	27	14	19	R4612-G0M-J00	29	16	1
B2509-804-000	16	8	1	B8204-012-000	26	13	17				
B2509-804-000	16	8	47	B8204-012-000	27	14	20	HINGE SCREW		段ネジ	
B2524-704-000	16	8	19	B8206-804-000-A	26	13	11	SD-0260271-SP	12	6	31
B2525-352-000	18	9	25	B8206-804-000-A	27	14	14	SD-0280401-SL	2	1	16
B2526-804-000	6	3	13	B8207-804-000-A	26	13	13	SD-0450701-TP	6	3	12
B2530-704-000	16	8	33	B8207-804-000-A	27	14	16	SD-0450701-TP	6	3	17
B2531-704-000	16	8	41	B8208-804-000-A	26	13	2	SD-0450701-TP	6	3	20
B2531-704-000	18	9	30	B8212-816-000	27	14	10	SD-0450701-TP	6	3	22
B2534-704-000	16	8	26	B8219-125-000	4	2	40	SD-0500301-SP	2	1	21
B3101-704-080	20	10	53	B8227-125-000	24	12	14	SD-0500301-SP	4	2	13
B3101-804-000	20	10	56	B8228-125-000	4	2	38	SD-0640471-SP	10	5	2
B3102-704-080	20	10	44					SD-0720261-SP	14	7	21
B3102-804-000	20	10	47	OIL WICK		油心		SD-0720801-TH	18	9	7

Part No. 品番	Page 頁	Item 項目	Ref. No.	Part No. 品番	Page 頁	Item 項目	Ref. No.	Part No. 品番	Page 頁	Item 項目	Ref. No.
SCREW		ネジ		SS-6151440-SP	16	8	8	SS-9152130-CP	24	12	38
SK-1211000-SC	26	13	18	SS-6151440-SP	22	11	54	SS-9661230-CP	22	11	4
SK-1211000-SC	27	14	21	SS-6152440-SP	4	2	25	SS-9661610-CP	6	3	38
SK-2352500-SC	26	13	3	SS-6152440-SP	4	2	27	PLUG		止メ栓	
SM-9050813-SE	28	15	26	SS-6153040-SP	4	2	31	TA-0180401-H0	8	4	4
SM-9050813-SE	28	15	37	SS-6660720-TP	12	6	34	TA-0290301-H0	24	12	32
SM-9061080-SE	28	15	33	SS-6741010-SP	4	2	41	WASHER		座金	
SM-9061203-SE	28	15	15	SS-7060310-SP	14	7	40	WP-0330500-HB	4	2	17
SM-9083653-SN	27	14	11	SS-7060610-SP	16	8	18	WP-0350516-SD	10	5	33
SQ-1090401-MZ	24	12	16	SS-7080510-SP	4	2	18	WP-0371016-SD	2	1	7
SQ-1110401-MZ	8	4	42	SS-7080510-SP	10	5	42	WP-0371016-SD	2	1	19
SQ-1110401-MZ	24	12	18	SS-7080520-SP	10	5	34	WP-0371016-SD	2	1	54
SQ-1110403-MZ	24	12	23	SS-7090510-SP	10	5	5	WP-0480856-SP	22	11	48
SQ-1120451-MZ	8	4	40	SS-7090520-SP	2	1	12	WP-0520656-SA	28	15	28
SS-1090930-SP	2	1	24	SS-7090520-SP	2	1	49	WP-0520656-SA	28	15	39
SS-2110920-TP	22	11	25	SS-7090530-SP	8	4	9	WP-0560860-SE	28	15	24
SS-2110930-SP	2	1	15	SS-7090530-SP	14	7	53	WP-0621016-SD	14	7	54
SS-3090610-SP	26	13	14	SS-7090910-SP	2	1	26	WP-0702026-SP	8	4	45
SS-3090610-SP	27	14	17	SS-7091110-SP	2	1	55	WP-0704016-SP	6	3	37
SS-4060310-SP	14	7	35	SS-7091110-SP	22	11	44	WP-0751576-SD	4	2	43
SS-4060310-SP	22	11	14	SS-7091410-SP	2	1	47	WP-0850002-SC	27	14	13
SS-4060310-SP	22	11	19	SS-7092110-TP	22	11	15	WP-0850002-SD	8	4	47
SS-4080320-TP	8	4	28	SS-7110510-SP	2	1	40	WP-1102016-SC	26	13	5
SS-4080610-SP	14	7	13	SS-7110510-SP	8	4	51	WP-1102016-SC	27	14	4
SS-4080610-SP	18	9	15	SS-7110540-SP	28	15	19	WP-1702600-S0	28	15	9
SS-4080610-SP	18	9	23	SS-7110710-SP	6	3	16	WS-0451040-KP	6	3	41
SS-4080610-SP	24	12	3	SS-7110710-SP	6	3	19	WS-0521010-KN	28	15	27
SS-4090610-SP	2	1	8	SS-7110710-SP	12	6	23	WS-0521010-KN	28	15	30
SS-4090610-SP	2	1	33	SS-7110720-TP	18	9	3	WS-0521010-KN	28	15	38
SS-5060410-SP	10	5	45	SS-7110740-TP	12	6	35	WS-0822010-KP	4	2	44
SS-5090610-SP	2	1	43	SS-7110910-TP	6	3	14	WS-0822010-KP	8	4	48
SS-5110710-SP	26	13	12	SS-7110910-TP	6	3	24	WS-1643202-KR	28	15	34
SS-5110710-SP	27	14	15	SS-7111410-SP	10	5	28	WZ-0541510-KP	4	2	14
SS-5150510-SP	20	10	8	SS-7111810-SP	24	12	37	WZ-2660310-KN	6	3	28
SS-6060510-TP	16	8	38	SS-7112420-SP	6	3	40				
SS-6080410-SP	4	2	9	SS-7112810-SP	22	11	47				
SS-6080410-SP	8	4	25	SS-7120640-SP	2	1	23				
SS-6080410-SP	8	4	65	SS-7120640-SP	20	10	14				
SS-6080410-SP	14	7	25	SS-7120710-SP	14	7	37				
SS-6080410-SP	16	8	16	SS-7120910-SP	14	7	3				
SS-6090620-SP	22	11	46	SS-7120910-SP	14	7	43				
SS-6090620-SP	22	11	63	SS-7121610-SP	6	3	32				
SS-6090630-SP	2	1	35	SS-7151120-SP	22	11	53				
SS-6090630-SP	2	1	39	SS-7151550-SP	12	6	44				
SS-6090630-SP	2	1	48	SS-8080310-TP	2	1	5				
SS-6090630-SP	8	4	23	SS-8080310-TP	8	4	59				
SS-6090630-SP	16	8	20	SS-8080410-TP	8	4	56				
SS-6090630-SP	16	8	27	SS-8080410-TP	16	8	25				
SS-6090630-SP	16	8	35	SS-8090410-SP	4	2	10				
SS-6090630-SP	16	8	45	SS-8090540-SP	2	1	44				
SS-6090630-SP	20	10	10	SS-8090870-SP	2	1	36				
SS-6090630-SP	20	10	12	SS-8110410-TP	12	6	18				
SS-6090630-SP	20	10	17	SS-8110410-TP	14	7	9				
SS-6090630-SP	22	11	31	SS-8110410-TP	20	10	5				
SS-6090630-TP	22	11	58	SS-8110410-TP	24	12	26				
SS-6090630-TP	22	11	61	SS-8110422-TP	2	1	3				
SS-6090650-SP	10	5	36	SS-8110422-TP	8	4	57				
SS-6090670-TP	20	10	3	SS-8110422-TP	16	8	43				
SS-6090810-SP	6	3	2	SS-8110422-TP	18	9	27				
SS-6091510-SP	2	1	10	SS-8110510-SP	4	2	23				
SS-6110420-TP	8	4	39	SS-8110510-SP	10	5	13				
SS-6110610-TP	2	1	14	SS-8110510-SP	12	6	28				
SS-6110610-TP	22	11	28	SS-8120740-SP	6	3	7				
SS-6110610-TP	22	11	38	SS-8120740-SP	8	4	12				
SS-6110710-TP	12	6	29	SS-8120740-SP	8	4	37				
SS-6110710-TP	18	9	22	SS-8120740-SP	22	11	11				
SS-6111040-SP	22	11	56	SS-8150710-TP	24	12	10				
SS-6111110-SP	22	11	33	SS-8151150-SP	6	3	36				
SS-6120740-SP	24	12	4	SS-8660330-SP	14	7	5				
SS-6120740-SP	24	12	11	SS-8660330-SP	22	11	7				
SS-6121010-SP	4	2	36	SS-8660530-TP	16	8	3				
SS-6121020-SP	10	5	15	SS-8660610-TP	8	4	14				
SS-6121020-SP	12	6	19	SS-9111010-SP	14	7	18				
SS-6121020-SP	16	8	5	SS-9111010-SP	22	11	42				
SS-6121020-SP	16	8	49	SS-9111050-SP	14	7	11				
SS-6121210-SP	14	7	52	SS-9112420-TP	22	11	22				
SS-6121220-TP	12	6	3	SS-9120910-TP	14	7	41				
SS-6121220-TP	12	6	11	SS-9121210-TP	6	3	25				
SS-6121220-TP	14	7	27	SS-9151210-TP	4	2	33				
SS-6121220-TP	18	9	10	SS-9151210-TP	8	4	16				
SS-6121220-TP	18	9	14	SS-9151210-TP	10	5	23				
SS-6121240-SP	10	5	18	SS-9151210-TP	12	6	16				
SS-6122510-SP	4	2	2	SS-9151210-TP	16	8	24				
SS-6122510-SP	4	2	22	SS-9151210-TP	16	8	42				
				SS-9151210-TP	18	9	31				

